

今月の
症例

ホームページ掲載版では、症例提示を非公開としています。



Osaka Medical College
Cardiology

- 大阪医科大学附属病院 循環器内科ではお困りの症例の電話による相談窓口を開設させていただいております。

当院のスタッフ(循環器専門医)が、緊急症例の受け入れに限らず、外来受診の予約など幅広く対応させていただきますのでご利用ください。

24時間対応させていただきます

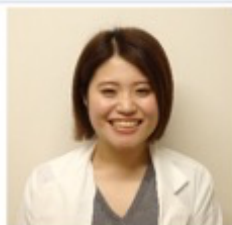
近況報告

新医局員紹介

1)氏名 2)出身大学 3)趣味 4)抱負



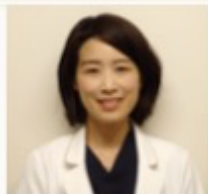
- 1)井上 雅巨 (いのうえ まさなお)
- 2)大阪医科大学 (平成28年卒)
- 3)食事、筋トレ
- 4)一生懸命頑張ります。



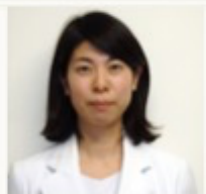
- 1)高山 仁実 (たかやま hitomi)
- 2)近畿大学医学部 (平成28年卒)
- 3)ヨガ
- 4)循環器内科で重要な救急領域疾患をできるだけ早く対応できるようになりたいです。



- 1)藤吉 秀樹 (ふじよし ひでき)
- 2)大阪医科大学 (平成28年卒)
- 3)テレビ鑑賞
- 4)患者さんの事を第一に考え治療にあたる医師となれるよう努めます。



- 1)酒谷 優佳 (さかたに ゆうか)
- 2)大阪医科大学 (平成21年卒)
- 3)映画鑑賞-子供と遊ぶこと
- 4)気付けば11年目となっていますが、まだまだ半人前です。頑張りますのでよろしくお願い致します。



- 1)和田 有希 (わだ ゆき)
- 2)大阪医科大学 (平成22年卒)
- 3)旅行、園芸、芸術鑑賞
- 4)診療連携に貢献すべく、励みます。



- 1)長谷川 仁美 (はせがわ hitomi)
- 2)関西医科大学 (平成25年卒)
- 3)オカリナ
- 4)頑張ります。



- 1)奥野 隆祐 (おくの たかひろ)
- 2)大阪医科大学 (平成26年卒)
- 3)筋トレ、読書
- 4)誠実な医療を提供できるように研鑽を積みみたいと思っています。

<ホットライン担当医>

	月	火	水	木	金	土
午前	神崎	柴田	星賀	宗宮	森田	坂根
午後	藤田	伊藤	宮村	谷川	武田	

*全員が循環器専門医 *休日・夜間は当直医が対応

後記

the editor's notes

いつも貴重な症例をご紹介いただきまして本当にありがとうございます。本年度も、このホットライン通信の担当をさせていただくこととなりました循環器内科 藤田修一と申します。今年度も引き続きどうぞよろしくお願い申し上げます。

冠動脈CT専門外来
FAX予約受付中

お問い合わせ先
医療連携室: TEL 072-684-6338