

今月の
症例

ホームページ掲載版では、症例提示を非公開としています。



- 大阪医科大学附属病院 循環器内科ではお困りの症例の電話による相談窓口を開設させていただいております。

当院のスタッフ(循環器専門医)が、緊急症例の受け入れに限らず、外来受診の予約など幅広く対応させていただきますのでご利用ください。

24時間対応させていただきます

TOPICS

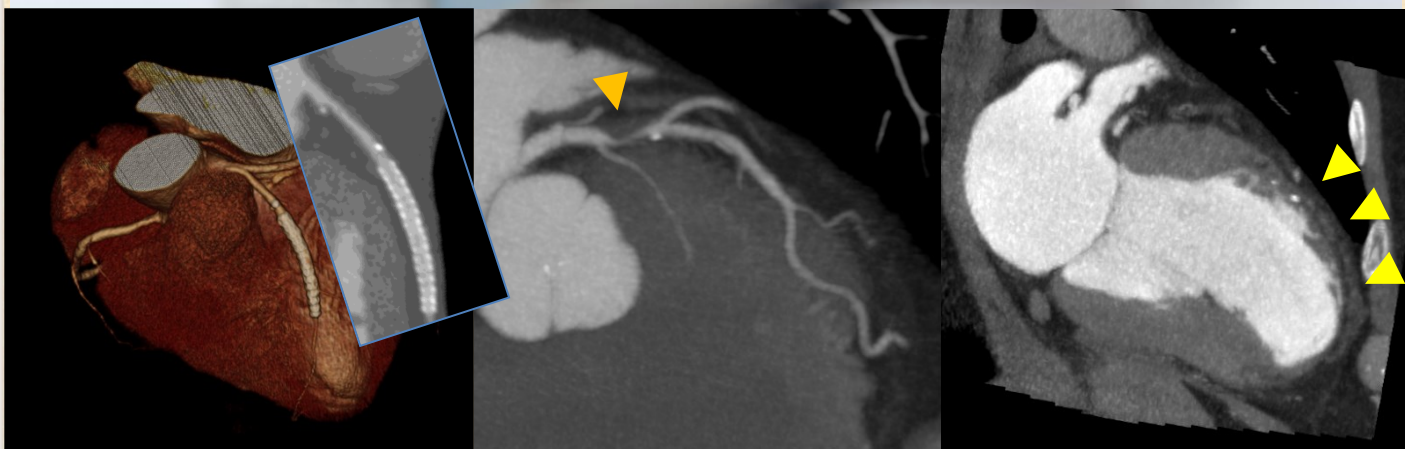
冠動脈CT専門外来始めます！！

本年4月より冠動脈CT専門外来を始めます。本外来では冠動脈疾患が疑われる患者様の外来診察、諸検査、冠動脈CT検査を同一日内に行い、受診の翌営業日*に結果をご報告させていただきます(*第2・4金曜日の場合は翌月曜日のご報告になります)。

＜冠動脈CT専門外来の受診の流れ＞

- 11時30分 循環器外来を受診していただきます。
- 12時頃～ 諸検査(採血、心電図、胸部Xp、ABI)
- 13時 問診・診察(諸検査の結果説明を行います)
- 14時 冠動脈CT検査(検査は約10分です)
検査終了後に御帰宅いただきます

当院の東芝製320列CTでは1回転で心臓の撮影が可能であり、呼吸停止2-3秒で検査が終了します。また、従来のヘリカルCTと比較して被曝・造影剤量が大幅に低減されています。冠動脈CT検査では下記の画像の様に冠動脈狭窄の有無と、左室壁運動の評価を行います。



冠動脈CT専門外来では火・水・木・金の各曜日に御一人の患者様の予約をお受けいたします。空き枠があれば、当日の受診も可能です！！本外来の受診を御希望される場合は、その旨を連携室スタッフにお申し付けください。



後記

the editor's notes

寒さの厳しい折、皆様いかがお過ごしでしょうか。さて、2017年もすでに1カ月が過ぎました。循環器内科ホットラインの御利用もそろそろ400件が間近になっております。いつもご紹介いただきまして本当にありがとうございます。今年も地域の患者さま、先生方にお役に立てるように努力を続けて参りますので、引き続きどうぞよろしくお願いたします。

