

大学ファクトブック2025

設置区分	大学名	本部所在地（都道府県 市区町村）
私立	大阪医科薬科大学	大阪府 高槻市

※大学本部の住所を記載しております。

● 産学官連携担当部署の体制

産学官連携本部等の組織名	総合医学研究センター 産学官連携推進室		
産学官連携本部等HP	https://www.ompu.ac.jp/research/omc/collaboration/IUC.html		
研究者数	859	名	
実務担当者数	12	名	
実務者当たり研究者数	72	名	
専門家の配置	弁護士 弁理士 税理士 公認会計士	その他	

※専門家を配置している場合は、赤色セルで表示されます。

● 組織的産学官連携活動

産学官連携本部が関与した共同研究(※)	0	件
内、マッチングを行い、契約締結した件数	0	件
※1,000万円以上の共同研究		
組織対組織による包括連携契約の締結数	0	件
内、1,000万円以上の実績がある相手方数	0	件

寄附講座・寄附研究部門の受入件数	4	件
寄附講座・寄附研究部門の受入金額	105,000	千円
共同研究講座・共同研究部門の受入件数	-	件
共同研究講座・共同研究部門の受入金額	-	千円

● 特許出願・活用実績

職務発明の帰属	大学	発明者	未設定	
※帰属先が赤色セルで表示されます。				
	国内	外国	PCT	EPC
特許出願件数（件）	10	4	4	0
特許保有件数（件）	16	3		

特許権実施等件数	1	件
特許権実施等収入	2,200	千円
実施等件数当たり	2,200	千円

● ベンチャー支援体制

大学発ベンチャー数	-	社
Exit件数（IPO）	0	社
Exit件数（M&A）	0	社

相談窓口	支援ファンド	インキュベーション施設		
有 無	有 無	有 無		
知的財産戦略方針	支援総額（千円）	面積	-	m ²
有 無	-	契約企業数	-	社

● その他の体制整備

URA（リサーチ・アドミニストレーター）

実務担当者数	0	名
URA当たりの研究者数	0	名

クロスアポイントメントの実績	大学等	公的機関	民間企業	その他機関
受入数(名)	0	0	1	0
派遣数(名)	1	0	0	0

戦略的産学官連携経費

戦略的産学官連携経費の設定	有	無
戦略的産学官連携経費の費目	-	
戦略的産学官連携経費の直接経費に対する割合	-	

特別試験研究費税額控除制度

特別試験研究費税額控除制度の活用	有	無
------------------	---	---

● 外部資金

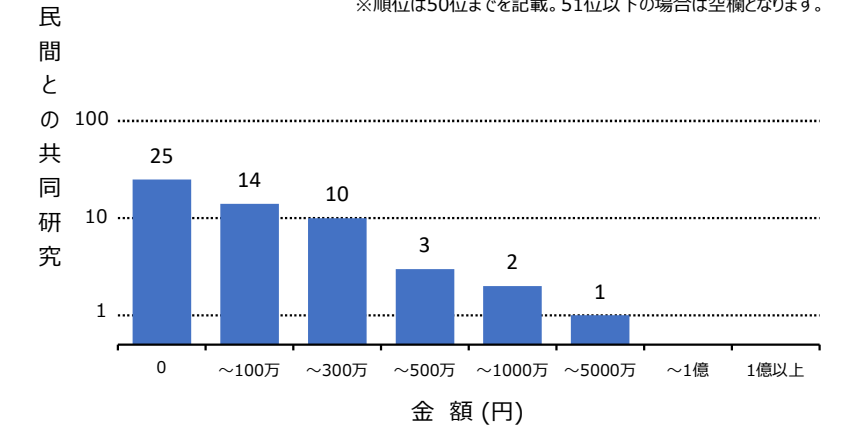
科研費	その他政府系資金	その他団体からの資金
270,335 千円	39,165 千円	22,577 千円

共同研究における間接経費割合	株式の保有	新株予約権の保有
20.0%	有 無	有 無

共同研究	2022年度		2023年度		順位(※)	
	受入額（千円）	件数	受入額（千円）	件数		
全体	19,411	21	66,386	84		位
民間企業のみ	19,411	17	64,004	55		位
大企業	9,886	10	49,612	35		位
中小企業	9,525	7	14,392	20		位

※順位は2023年度の受入額を比較したものととなります。

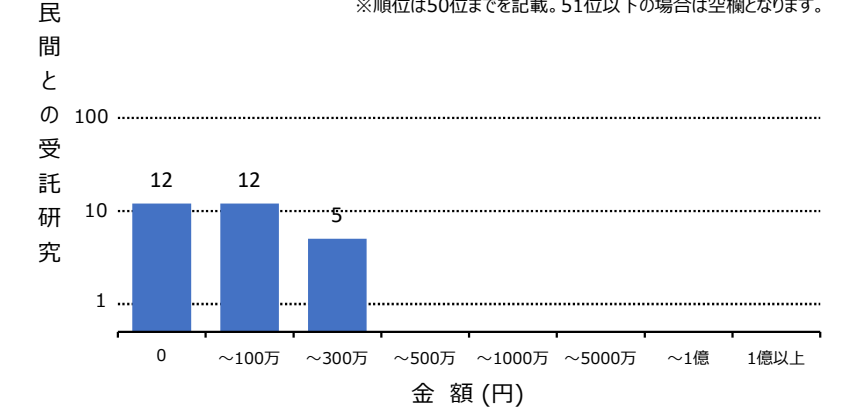
※順位は50位までを記載。51位以下の場合は空欄となります。



受託研究	2022年度		2023年度		順位(※)	
	受入額（千円）	件数	受入額（千円）	件数		
全体	147,415	49	221,334	137		位
民間企業のみ	7,702	17	10,829	29		位
大企業	2,220	11	5,301	20		位
中小企業	5,482	6	5,528	9		位

※順位は2023年度の受入額を比較したものととなります。

※順位は50位までを記載。51位以下の場合は空欄となります。



人件費の企業負担

教員人件費の企業負担に関する規程や制度	有	無
教員人件費の企業負担の費目	-	
学生人件費の企業負担に関する規程や制度	有	無
学生人件費の企業負担の費目	-	

各種規程類の整備状況

産学官連携ポリシー	職務発明規程（教職員のみ対象）
知的財産ポリシー	職務発明規程（教職員、学生対象）
共同研究取扱規程	発明補償関係規程（教職員のみ対象）
受託研究取扱規程	発明補償関係規程（教職員、学生対象）
研究成果有体物取扱規程	守秘義務に係る規程（教職員のみ対象）
営業秘密管理に関する規程	守秘義務に係る規程（教職員、学生対象）
株式の取扱等規程、ポリシー	学術指導に関する規程

※規程類を整備している場合は、赤色セルで表示されます。