

第6回

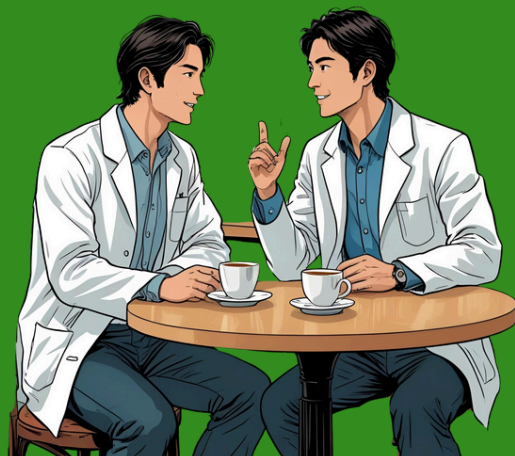
研究カフェ

若手研究者
中心！

飛び入り
参加も
歓迎！

食堂での
飲食
自由！

教授・准教授
の先生方は
オブザーバー
参加



若手研究者の学部間交流を目的として開催してきた本企画は、
食堂で飲んだり食べたりしながら、3学部の垣根を超えて、気軽な雰囲気
で研究のお話ができる場として年に数回開催しております。

今回は、初の薬学部×看護学部
にフォーカスした内容をご用意しております。

夕方のひと時にふらっと、是非お気軽にご参加ください！

テーマ：薬学部と看護学部から見た臨床・教育

- ☒ 「軽・中等度知的能力障害者への合理的配慮と医療コミュニケーション」
薬学部 社会薬学・薬局管理学研究室 庄司 雅紀 先生
- ☒ 「プロフェッショナルリズムの育成
—看護学生の責任ある行動の視点から教育を考える—」
看護学部 慢性期成人看護学分野 有田 弥棋子 先生
- ☒ 終了後、交流会

日時

2025年 **10** 月 **3** 日（金） **17：00～19：00**

場所

本部キャンパス 本館・図書館棟 地下食堂

お申込み
お問合せ

▼右記の二次元コード、もしくは下記のURLからお申込みください！



<https://forms.office.com/r/GKt9v6Cy5e>

【担当】産学官連携推進室（内線2008：木田）

