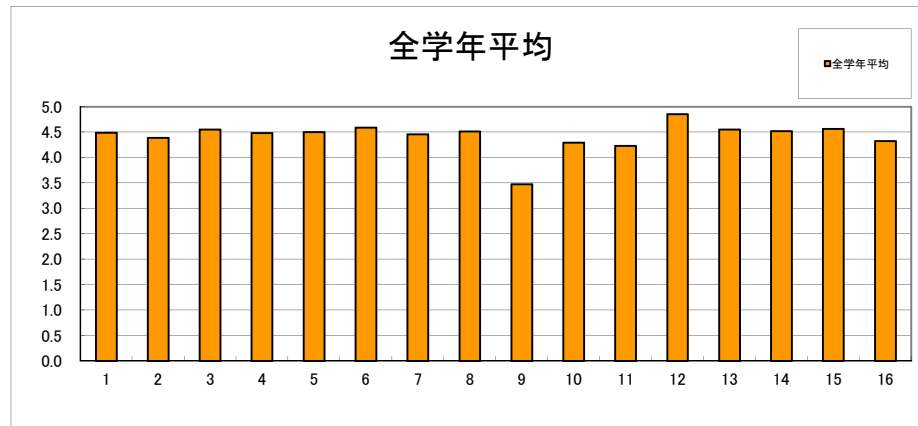
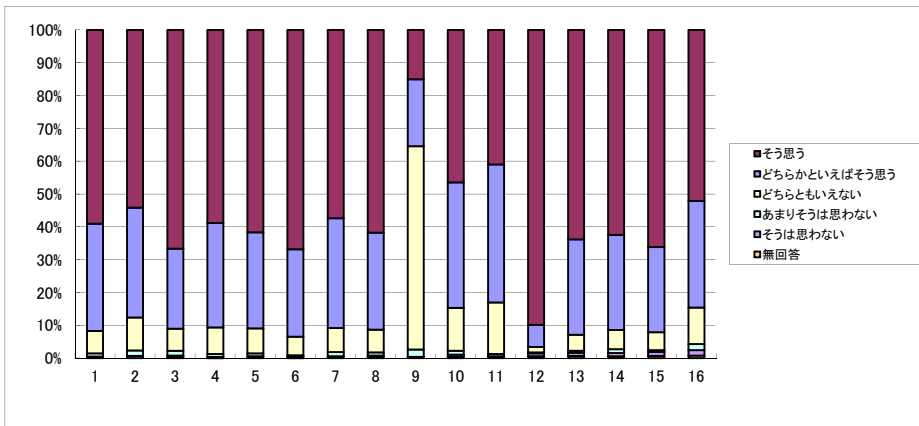


2018年度後期実習・演習評価アンケート集計

授業科目： 全学年後期
 延履修者数： 2384 名
 延回答人数： 2194 名
 回答率： 92.0%

I	平均 (無回答含まず)		そう思う		どちらかといえばそう思う		どちらともいえない		あまりそうは思わない		そうは思わない		無回答	
	2018年度	2017年度	2018年度	2017年度	2018年度	2017年度	2018年度	2017年度	2018年度	2017年度	2018年度	2017年度	2018年度	2017年度
1. 説明が詳しく分かりやすい	4.49	4.45	59.0%	57.2%	32.6%	32.9%	6.9%	7.6%	1.0%	1.5%	0.4%	0.5%	0.1%	0.3%
2. テキストは良くできている	4.39	4.34	54.1%	51.4%	33.5%	34.4%	10.0%	11.4%	1.7%	2.0%	0.7%	0.6%	0.0%	0.3%
3. 実習・演習の設備や器具は十分用意されている	4.55	4.51	66.6%	63.9%	24.4%	26.0%	6.7%	7.4%	1.5%	1.7%	0.6%	0.8%	0.2%	0.2%
4. 興味深い実習・演習である	4.48	4.45	58.8%	58.3%	31.8%	30.2%	8.2%	9.1%	0.8%	1.3%	0.4%	0.7%	0.0%	0.3%
5. この実習・演習は関連講義の理解に役立っている	4.50	4.50	61.7%	61.2%	29.2%	29.2%	7.6%	7.3%	0.9%	1.4%	0.6%	0.5%	0.0%	0.4%
6. 安全に関する適切な指導と配慮がなされている	4.59	4.56	66.9%	64.9%	26.6%	26.8%	5.7%	6.7%	0.5%	0.5%	0.4%	0.6%	0.0%	0.4%
7. 指導に熱意・情熱が感じられる	4.46	4.42	57.4%	55.7%	33.4%	32.5%	7.3%	9.9%	1.2%	0.9%	0.5%	0.6%	0.1%	0.4%
8. 担当者は疑問や質問に的確に答えてくれる	4.52	4.49	61.8%	60.9%	29.6%	27.9%	6.9%	8.8%	1.0%	0.9%	0.5%	0.6%	0.3%	0.9%
9. 実習・演習の内容はあなたにとってレベルが適切でしたか。次の基準で回答してください (1-非常に難しい、2-難しい、3-適切、4-簡単、5-簡単すぎる)	3.48	3.40	15.0%	12.7%	20.4%	17.2%	62.0%	67.0%	2.3%	2.2%	0.2%	0.3%	0.1%	0.7%
10. この実習・演習は学習意欲の高揚に役立っている	4.29	4.25	46.4%	45.5%	38.2%	35.8%	13.0%	15.7%	1.2%	1.4%	0.6%	0.8%	0.4%	0.8%
11. この実習・演習を総合的に評価してください。次の評価基準で回答してください (1-非常に良い、2-良い、3-普通、4-あまり良くない、5-良くない)	4.23	4.18	40.9%	38.7%	42.1%	41.6%	15.7%	17.5%	0.7%	0.8%	0.2%	0.4%	0.3%	0.9%
12. あなたは、この実習・演習によく出席しましたか	4.86	4.89	89.8%	91.4%	6.7%	4.9%	1.6%	1.6%	0.3%	0.0%	0.8%	0.7%	0.6%	1.3%
13. あなたは、私語などせず実習・演習に集中しましたか	4.55	4.52	63.8%	60.8%	29.1%	30.8%	4.8%	5.5%	0.6%	0.7%	1.0%	0.7%	0.7%	1.4%
14. この実習・演習を受けてその分野に対する関心が高まりましたか	4.52	4.51	62.4%	60.6%	28.9%	29.6%	5.9%	6.9%	1.1%	0.7%	0.9%	0.8%	0.6%	1.4%
15. この実習・演習は、あなたにとって有意義なものでしたか	4.57	4.53	66.1%	62.7%	25.9%	27.5%	5.5%	6.9%	0.6%	0.7%	1.1%	0.7%	0.7%	1.5%
16. あなた自身、実習・演習を理解するよう努力(予習・復習等)していましたか	4.33	4.25	52.1%	47.1%	32.5%	34.0%	11.1%	14.0%	1.9%	2.2%	1.6%	1.2%	0.8%	1.5%



そう思う(5ポイント)
 どちらかといえばそう思う(4ポイント)
 どちらともいえない(3ポイント)
 あまりそうは思わない(2ポイント)
 そうは思わない(1ポイント)
 各設問において無回答の場合は集計から除外