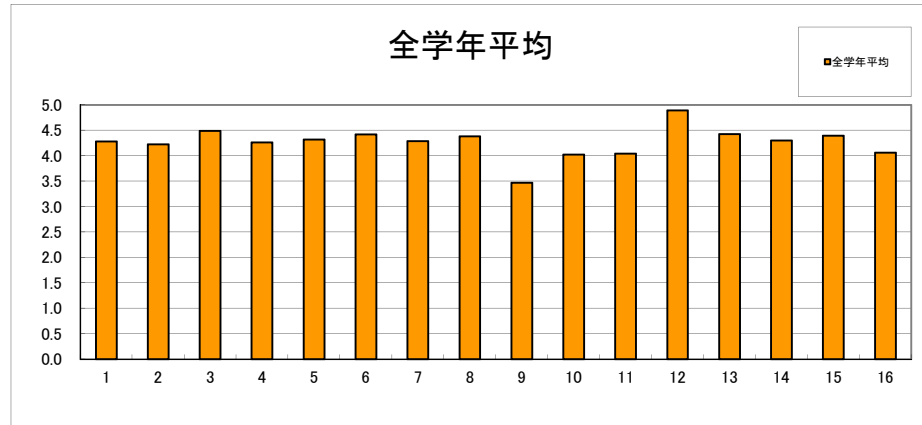
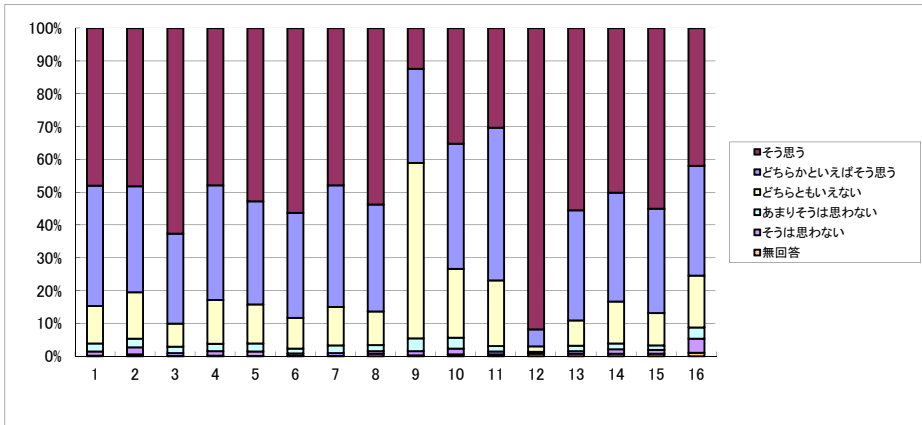


# 2018年度前期実習・演習評価アンケート集計

授業科目： 全学年前期  
 延履修者数： 2418 名  
 延回答人数： 2304 名  
 回答率： 95.3%

I	平均 (無回答含まず)		そう思う		どちらかといえばそう思う		どちらともいえない		あまりそうは思わない		そうは思わない		無回答	
	2018年度	2017年度	2018年度	2017年度	2018年度	2017年度	2018年度	2017年度	2018年度	2017年度	2018年度	2017年度	2018年度	2017年度
1. 説明が詳しく分かりやすい	4.28	4.39	48.0%	55.6%	36.7%	32.0%	11.4%	9.2%	2.5%	2.3%	1.2%	0.9%	0.2%	0.1%
2. テキストは良くできている	4.23	4.30	48.2%	54.5%	32.2%	27.5%	14.2%	12.9%	2.6%	2.3%	2.1%	2.5%	0.6%	0.4%
3. 実習・演習の設備や器具は十分用意されている	4.49	4.53	62.6%	66.1%	27.5%	24.0%	7.0%	7.3%	1.9%	1.3%	0.9%	1.0%	0.1%	0.3%
4. 興味深い実習・演習である	4.26	4.34	47.9%	53.2%	34.9%	32.0%	13.4%	10.7%	2.2%	2.5%	1.4%	1.4%	0.2%	0.2%
5. この実習・演習は関連講義の理解に役立っている	4.32	4.40	52.8%	57.8%	31.4%	28.3%	11.8%	10.8%	2.5%	1.6%	1.3%	1.3%	0.1%	0.1%
6. 安全に関する適切な指導と配慮がなされている	4.42	4.48	56.3%	61.4%	32.0%	27.8%	9.4%	8.3%	1.4%	1.4%	0.7%	0.9%	0.2%	0.2%
7. 指導に熱意・情熱が感じられる	4.29	4.34	47.9%	52.1%	37.1%	34.0%	11.7%	10.5%	2.3%	2.1%	0.9%	1.1%	0.1%	0.3%
8. 担当者は疑問や質問に的確に答えてくれる	4.38	4.45	53.8%	59.7%	32.6%	28.0%	10.2%	9.5%	1.8%	1.2%	0.7%	1.0%	0.8%	0.5%
9. 実習・演習の内容はあなたにとってレベルが適切でしたか。次の基準で回答してください (5-非常に難しい、4-難しい、3-適切、2-簡単、1-簡単すぎる)	3.47	3.48	12.3%	14.0%	28.7%	27.1%	53.5%	53.0%	4.0%	4.4%	1.2%	1.2%	0.3%	0.3%
10. この実習・演習は学習意欲の高揚に役立っている	4.02	4.10	35.2%	41.3%	38.2%	34.6%	21.0%	18.4%	3.3%	3.5%	1.7%	1.8%	0.6%	0.4%
11. この実習・演習を総合的に評価してください。次の評価基準で回答してください (5-非常に良い、4-良い、3-普通、2-あまり良くない、1-良くない)	4.04	4.13	30.3%	37.4%	46.5%	41.9%	20.1%	17.4%	1.6%	1.9%	0.9%	0.9%	0.6%	0.5%
12. あなたは、この実習・演習によく出席しましたか	4.89	4.88	91.8%	91.7%	5.2%	4.9%	1.6%	1.6%	0.1%	0.4%	0.5%	0.7%	0.7%	0.7%
13. あなたは、私語などせず実習・演習に集中しましたか	4.42	4.46	55.5%	58.8%	33.6%	30.9%	7.7%	7.3%	1.7%	1.4%	0.8%	0.9%	0.7%	0.7%
14. この実習・演習を受けてその分野に対する関心が高まりましたか	4.30	4.38	50.2%	55.9%	33.2%	29.7%	12.8%	10.2%	1.7%	2.1%	1.4%	1.4%	0.8%	0.7%
15. この実習・演習は、あなたにとって有意義なものでしたか	4.39	4.44	55.0%	59.9%	31.8%	27.2%	9.9%	8.9%	1.4%	1.8%	1.1%	1.4%	0.8%	0.8%
16. あなた自身、実習・演習を理解するよう努力(予習・復習等)していましたか	4.06	4.15	41.9%	47.2%	33.5%	30.1%	15.8%	14.8%	3.4%	3.4%	4.3%	3.7%	1.0%	0.8%



そう思う(5ポイント)  
 どちらかといえばそう思う(4ポイント)  
 どちらともいえない(3ポイント)  
 あまりそうは思わない(2ポイント)  
 そうは思わない(1ポイント)  
 各設問において無回答の場合は集計から除外