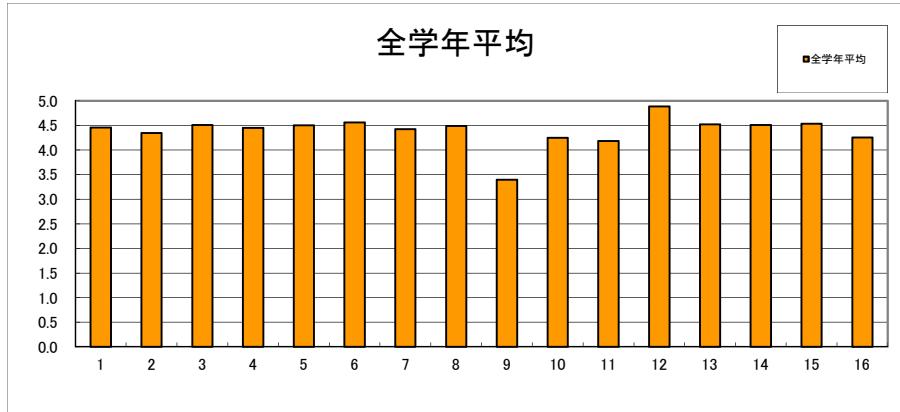
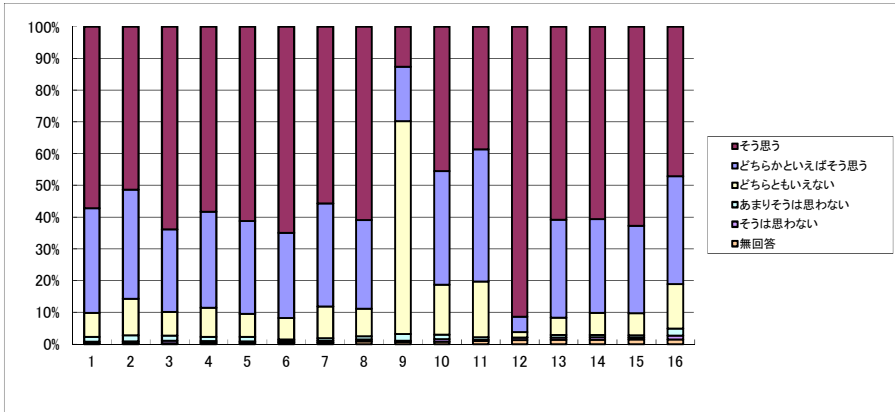


2017年度後期実習・演習評価アンケート集計

授業科目： 全学年前期
 延履修者数： 2310 名
 延回答人数： 2134 名
 回答率： 92.4%

I	平均 (無回答含まず)	そう思う	どちらかといえばそう思う	どちらともいえない	あまりそうは思わない	そうは思わない	無回答
1. 説明が詳しく分かりやすい	4.45	57.2%	32.9%	7.6%	1.5%	0.5%	0.3%
2. テキストは良くできている	4.34	51.4%	34.4%	11.4%	2.0%	0.6%	0.3%
3. 実習・演習の設備や器具は十分用意されている	4.51	63.9%	26.0%	7.4%	1.7%	0.8%	0.2%
4. 興味深い実習・演習である	4.45	58.3%	30.2%	9.1%	1.3%	0.7%	0.3%
5. この実習・演習は関連講義の理解に役立っている	4.50	61.2%	29.2%	7.3%	1.4%	0.5%	0.4%
6. 安全に関する適切な指導と配慮がなされている	4.56	64.9%	26.8%	6.7%	0.5%	0.6%	0.4%
7. 指導に熱意・情熱が感じられる	4.42	55.7%	32.5%	9.9%	0.9%	0.6%	0.4%
8. 担当者は疑問や質問に的確に答えてくれる	4.49	60.9%	27.9%	8.8%	0.9%	0.6%	0.9%
9. 実習・演習の内容はあなたにとってレベルが適切でしたか。次の基準で回答してください (1-非常に難しい、2-難しい、3-適切、4-簡単、5-簡単すぎる)	3.40	12.7%	17.2%	67.0%	2.2%	0.3%	0.7%
10. この実習・演習は学習意欲の高揚に役立っている	4.25	45.5%	35.8%	15.7%	1.4%	0.8%	0.8%
11. この実習・演習を総合的に評価してください。次の評価基準で回答してください (1-非常に良い、2-良い、3-普通、4-あまり良くない、5-良くない)	4.18	38.7%	41.6%	17.5%	0.8%	0.4%	0.9%
12. あなたは、この実習・演習によく出席しましたか	4.89	91.4%	4.9%	1.6%	0.0%	0.7%	1.3%
13. あなたは、私語などせず実習・演習に集中しましたか	4.52	60.8%	30.8%	5.5%	0.7%	0.7%	1.4%
14. この実習・演習を受けてその分野に対する関心が高まりましたか	4.51	60.6%	29.6%	6.9%	0.7%	0.8%	1.4%
15. この実習・演習は、あなたにとって有意義なものでしたか	4.53	62.7%	27.5%	6.9%	0.7%	0.7%	1.5%
16. あなた自身、実習・演習を理解するよう努力(予習・復習等)していましたか	4.25	47.1%	34.0%	14.0%	2.2%	1.2%	1.5%



そう思う(5ポイント)
 どちらかといえばそう思う(4ポイント)
 どちらともいえない(3ポイント)
 あまりそうは思わない(2ポイント)
 そうは思わない(1ポイント)
 各設問において無回答の場合は集計から除外