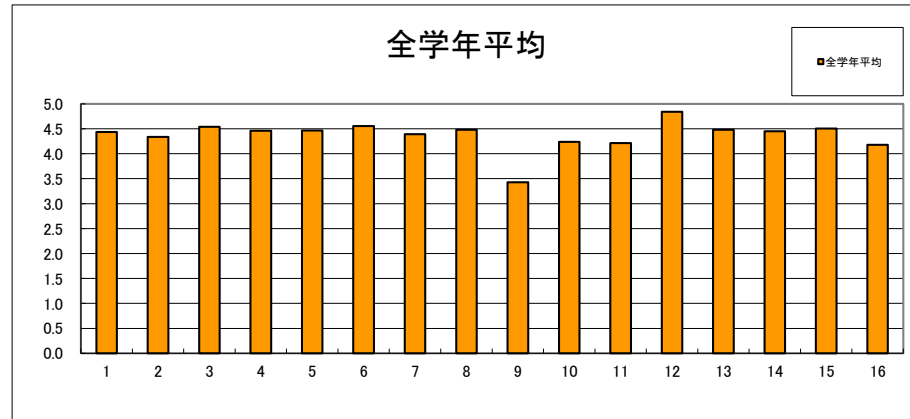
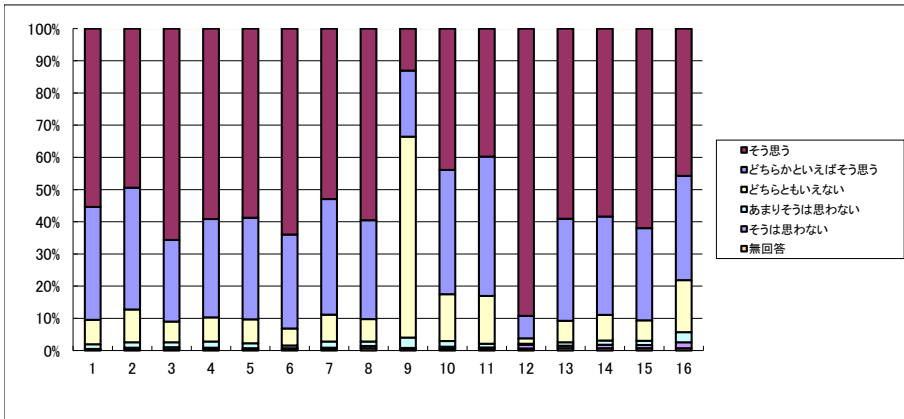


2016年度後期実習・演習評価アンケート集計

授業科目： 全学年後期
 延履修者数： 2120 名
 延回答人数： 1881 名
 回答率： 88.7%

I	平均 (無回答含まず)	そう思う	どちらかといえばそう思う	どちらともいえない	あまりそうは思わない	そうは思わない	無回答
1. 説明が詳しく分かりやすい	4.44	55.4%	35.0%	7.6%	1.4%	0.4%	0.2%
2. テキストは良くできている	4.34	49.4%	37.8%	10.2%	1.7%	0.7%	0.2%
3. 実習・演習の設備や器具は十分用意されている	4.54	65.7%	25.3%	6.5%	1.5%	0.7%	0.3%
4. 興味深い実習・演習である	4.46	59.2%	30.5%	7.5%	1.9%	0.6%	0.3%
5. この実習・演習は関連講義の理解に役立っている	4.47	58.7%	31.6%	7.4%	1.5%	0.5%	0.2%
6. 安全に関する適切な指導と配慮がなされている	4.56	64.0%	29.2%	5.3%	0.9%	0.5%	0.3%
7. 指導に熱意・情熱が感じられる	4.39	53.0%	35.9%	8.3%	1.9%	0.6%	0.3%
8. 担当者は疑問や質問に的確に答えてくれる	4.48	59.5%	30.7%	7.0%	1.4%	0.7%	0.7%
9. 実習・演習の内容はあなたにとってレベルが適切でしたか。次の基準で回答してください (5-非常に難しい、4-難しい、3-適切、2-簡単、1-簡単すぎる)	3.43	13.0%	20.5%	62.4%	3.2%	0.4%	0.4%
10. この実習・演習は学習意欲の高揚に役立っている	4.24	43.9%	38.6%	14.5%	1.8%	0.7%	0.5%
11. この実習・演習を総合的に評価してください。次の評価基準で回答してください (5-非常に良い、4-良い、3-普通、2-あまり良くない、1-良くない)	4.21	39.8%	43.3%	14.9%	1.1%	0.4%	0.5%
12. あなたは、この実習・演習によく出席しましたか	4.84	89.3%	7.0%	1.7%	0.3%	1.1%	0.7%
13. あなたは、私語などせず実習・演習に集中しましたか	4.48	59.1%	31.7%	6.6%	1.1%	0.7%	0.7%
14. この実習・演習を受けてその分野に対する関心が高まりましたか	4.45	58.4%	30.6%	7.9%	1.3%	1.1%	0.7%
15. この実習・演習は、あなたにとって有意義なものでしたか	4.50	62.0%	28.6%	6.4%	1.3%	1.0%	0.7%
16. あなた自身、実習・演習を理解するよう努力(予習・復習等)していましたか	4.18	45.7%	32.4%	16.1%	3.1%	1.9%	0.7%



そう思う(5ポイント)
 どちらかといえばそう思う(4ポイント)
 どちらともいえない(3ポイント)
 あまりそうは思わない(2ポイント)
 そうは思わない(1ポイント)
 各設問において無回答の場合は集計から除外