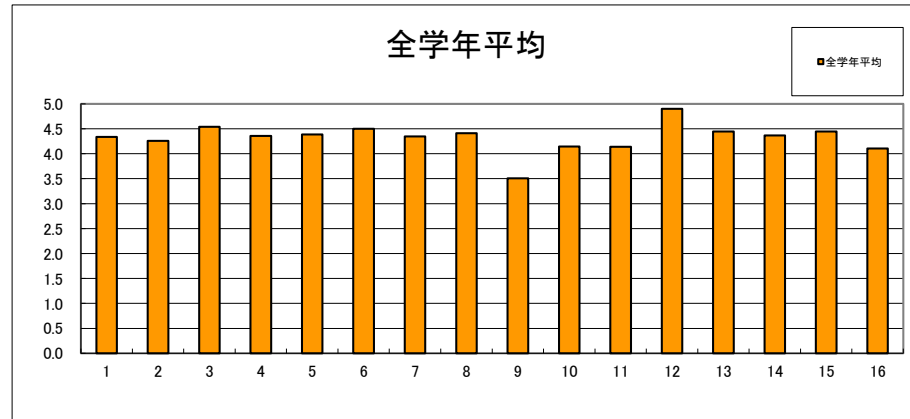
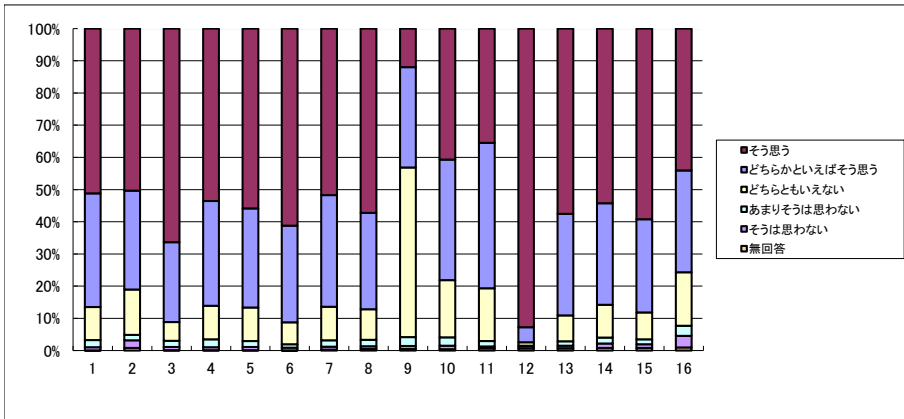


2016年度前期実習・演習評価アンケート集計

授業科目： 全学年前期
 延履修者数： 2761 名
 延回答人数： 2572 名
 回答率： 93.2%

| I | 平均 (無回答含まず) | そう思う | どちらかといえばそう思う | どちらともいえない | あまりそうは思わない | そうは思わない | 無回答 |
|---|----------------|-------|--------------|-----------|------------|---------|------|
| 1. 説明が詳しく分かりやすい | 4.34 | 51.2% | 35.3% | 10.3% | 2.2% | 1.0% | 0.0% |
| 2. テキストは良くできている | 4.26 | 50.3% | 30.7% | 14.0% | 1.7% | 2.3% | 0.8% |
| 3. 実習・演習の設備や器具は十分用意されている | 4.54 | 66.4% | 24.8% | 5.8% | 1.9% | 1.0% | 0.1% |
| 4. 興味深い実習・演習である | 4.36 | 53.6% | 32.5% | 10.4% | 2.4% | 0.9% | 0.2% |
| 5. この実習・演習は関連講義の理解に役立っている | 4.39 | 55.8% | 30.8% | 10.4% | 1.8% | 1.0% | 0.1% |
| 6. 安全に関する適切な指導と配慮がなされている | 4.50 | 61.2% | 30.1% | 6.8% | 1.1% | 0.8% | 0.1% |
| 7. 指導に熱意・情熱が感じられる | 4.35 | 51.7% | 34.7% | 10.5% | 2.0% | 0.9% | 0.3% |
| 8. 担当者は疑問や質問に的確に答えてくれる | 4.41 | 57.2% | 30.0% | 9.4% | 2.0% | 0.9% | 0.5% |
| 9. 実習・演習の内容はあなたにとってレベルが適切でしたか。次の基準で回答してください (5-非常に難しい、4-難しい、3-適切、2-簡単、1-簡単すぎる) | 3.51 | 12.0% | 31.1% | 52.7% | 2.8% | 0.9% | 0.5% |
| 10. この実習・演習は学習意欲の高揚に役立っている | 4.15 | 40.7% | 37.4% | 17.8% | 2.6% | 1.1% | 0.4% |
| 11. この実習・演習を総合的に評価してください。次の評価基準で回答してください (5-非常に良い、4-良い、3-普通、2-あまり良くない、1-良くない) | 4.14 | 35.5% | 45.2% | 16.4% | 1.7% | 0.5% | 0.7% |
| 12. あなたは、この実習・演習によく出席しましたか | 4.90 | 92.8% | 4.7% | 1.1% | 0.1% | 0.7% | 0.7% |
| 13. あなたは、私語などせず実習・演習に集中しましたか | 4.45 | 57.5% | 31.6% | 8.0% | 1.4% | 0.7% | 0.7% |
| 14. この実習・演習を受けてその分野に対する関心が高まりましたか | 4.37 | 54.3% | 31.5% | 10.1% | 1.8% | 1.4% | 0.8% |
| 15. この実習・演習は、あなたにとって有意義なものでしたか | 4.45 | 59.2% | 28.9% | 8.4% | 1.5% | 1.2% | 0.8% |
| 16. あなた自身、実習・演習を理解するよう努力(予習・復習等)していましたか | 4.10 | 44.1% | 31.6% | 16.6% | 3.1% | 3.6% | 0.9% |



そう思う(5ポイント)
 どちらかといえばそう思う(4ポイント)
 どちらともいえない(3ポイント)
 あまりそうは思わない(2ポイント)
 そうは思わない(1ポイント)
 各設問において無回答の場合は集計から除外