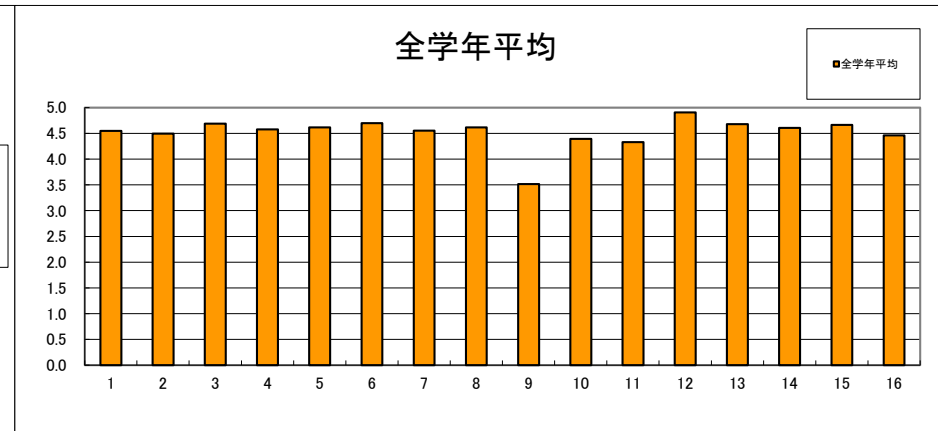
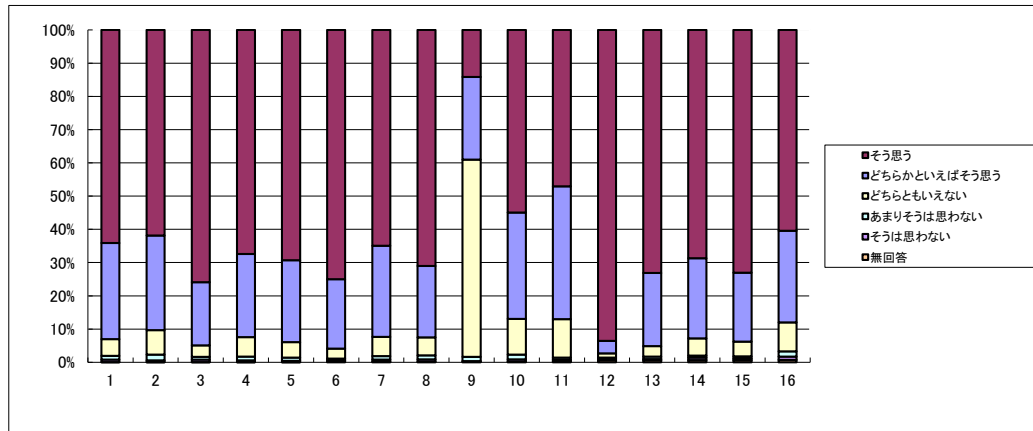


# 2022年度後期実習・演習評価アンケート集計

授業科目： 全学年後期  
 延履修者数： 2,316 名  
 延回答人数： 2,171 名  
 回答率： 93.7%

I	平均 (無回答含まず)	そう思う	どちらかといえばそう思う	どちらともいえない	あまりそうは思わない	そうは思わない	無回答
1. 説明が詳しく分かりやすい	4.55	64.1%	28.9%	5.0%	1.2%	0.7%	0.1%
2. テキストは良くできている	4.50	61.9%	28.5%	7.3%	1.8%	0.5%	0.1%
3. 実習・演習の設備や器具は十分用意されている	4.69	75.9%	19.0%	3.5%	0.8%	0.7%	0.1%
4. 興味深い実習・演習である	4.58	67.4%	25.1%	5.8%	1.1%	0.5%	0.1%
5. この実習・演習は関連講義の理解に役立っている	4.62	69.3%	24.6%	4.7%	1.0%	0.3%	0.1%
6. 安全に関する適切な指導と配慮がなされている	4.70	75.0%	20.9%	3.0%	0.5%	0.5%	0.1%
7. 指導に熱意・情熱が感じられる	4.55	64.9%	27.5%	5.8%	1.0%	0.6%	0.2%
8. 担当者は疑問や質問に的確に答えてくれる	4.61	71.0%	21.5%	5.4%	1.2%	0.7%	0.2%
9. 実習・演習の内容はあなたにとってレベルが適切でしたか。次の基準で回答してください (1-非常に難しい、2-難しい、3-適切、4-簡単、5-簡単すぎる)	3.52	14.2%	24.8%	59.4%	1.2%	0.1%	0.2%
10. この実習・演習は学習意欲の高揚に役立っている	4.39	54.9%	32.0%	10.7%	1.4%	0.7%	0.2%
11. この実習・演習を総合的に評価してください。次の評価基準で回答してください (1-非常に良い、2-良い、3-普通、4-あまり良くない、5-良くない)	4.33	47.0%	40.0%	11.6%	0.7%	0.4%	0.3%
12. あなたは、この実習・演習によく出席しましたか	4.91	93.6%	3.8%	1.3%	0.2%	0.6%	0.6%
13. あなたは、私語などせず実習・演習に集中しましたか	4.68	73.1%	22.0%	3.1%	0.7%	0.3%	0.6%
14. この実習・演習を受けてその分野に対する関心が高まりましたか	4.61	68.7%	24.1%	5.2%	0.6%	0.7%	0.6%
15. この実習・演習は、あなたにとって有意義なものでしたか	4.66	73.0%	20.8%	4.4%	0.6%	0.5%	0.7%
16. あなた自身、実習・演習を理解するよう努力(予習・復習等)していましたか	4.46	60.4%	27.5%	8.7%	1.6%	1.0%	0.7%



・そう思う(5ポイント)  
 ・どちらかといえばそう思う(4ポイント)  
 ・どちらともいえない(3ポイント)  
 ・あまりそうは思わない(2ポイント)  
 ・そうは思わない(1ポイント)  
 ・各設問において無回答の場合は集計から除外