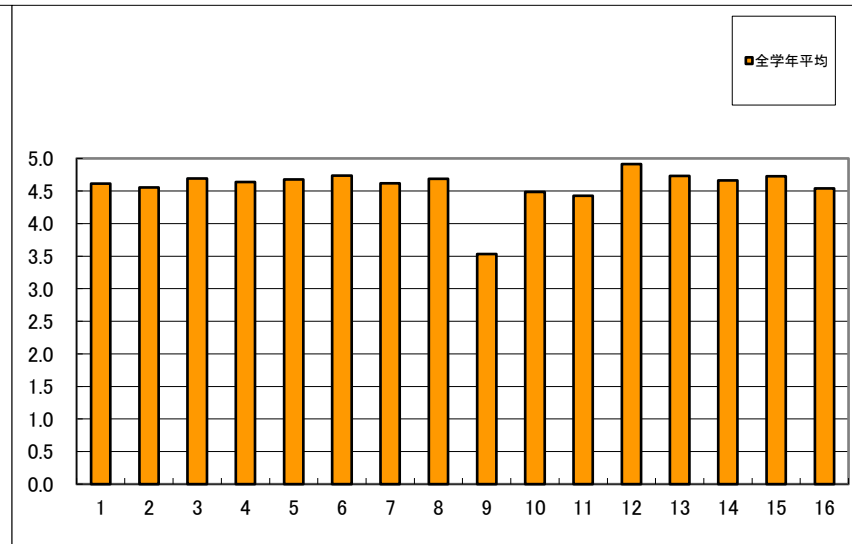
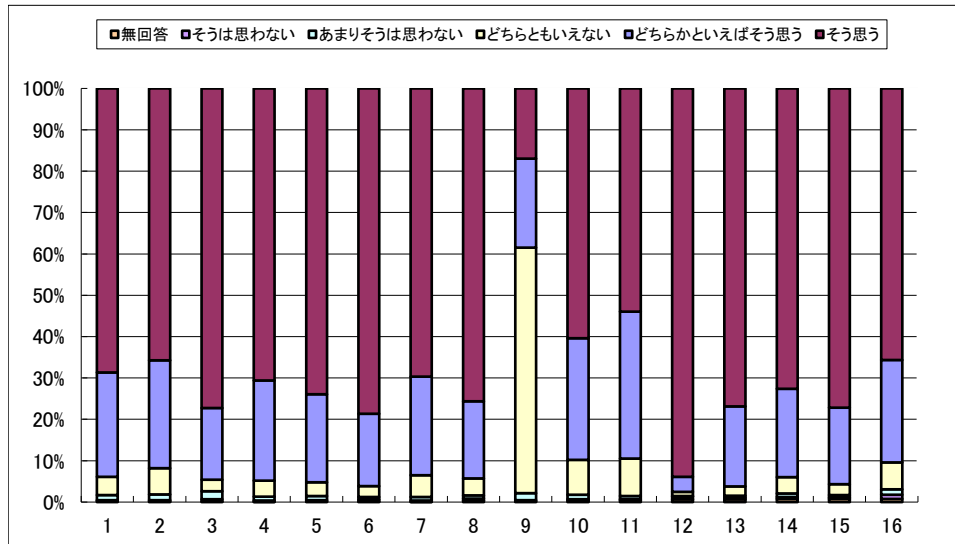


2023年度後期実習・演習評価アンケート集計

授業科目： 全学年後期
 延履修者数： 2,361 名
 延回答人数： 2,275 名
 回答率： 96.4%

I	平均 (無回答含まず)	そう思う	どちらかといえば そう思う	どちらともいえない	あまりそうは思わ ない	そうは思わない	無回答
1. 説明が詳しく分かりやすい	4.61	68.7%	25.2%	4.4%	1.2%	0.3%	0.2%
2. テキストは良くできている	4.56	65.7%	26.1%	6.3%	1.4%	0.3%	0.1%
3. 実習・演習の設備や器具は十分用意されている	4.69	77.3%	17.3%	2.8%	2.0%	0.5%	0.2%
4. 興味深い実習・演習である	4.64	70.6%	24.2%	3.9%	0.9%	0.4%	0.0%
5. この実習・演習は関連講義の理解に役立っている	4.68	73.9%	21.2%	3.4%	1.0%	0.4%	0.1%
6. 安全に関する適切な指導と配慮がなされている	4.73	78.6%	17.5%	2.6%	0.6%	0.5%	0.1%
7. 指導に熱意・情熱が感じられる	4.62	69.7%	23.8%	5.3%	0.8%	0.3%	0.1%
8. 担当者は疑問や質問に的確に答えてくれる	4.69	75.7%	18.6%	4.1%	0.7%	0.5%	0.4%
9. 実習・演習の内容はあなたにとってレベルが適切でしたか。次の基準で回答してください (1-非常に難しい、2-難しい、3-適切、4-簡単、5-簡単すぎる)	3.53	17.0%	21.5%	59.3%	1.7%	0.4%	0.1%
10. この実習・演習は学習意欲の高揚に役立っている	4.49	60.4%	29.4%	8.4%	1.1%	0.4%	0.3%
11. この実習・演習を総合的に評価してください。次の評価基準で回答してください (1-非常に良い、2-良い、3-普通、4-あまり良くない、5-良くない)	4.43	54.0%	35.5%	9.0%	0.8%	0.2%	0.4%
12. あなたは、この実習・演習によく出席しましたか	4.91	93.9%	3.6%	1.0%	0.1%	0.7%	0.7%
13. あなたは、私語などせず実習・演習に集中しましたか	4.73	76.9%	19.3%	2.3%	0.5%	0.4%	0.7%
14. この実習・演習を受けてその分野に対する関心が高まりましたか	4.66	72.6%	21.4%	3.9%	0.8%	0.5%	0.7%
15. この実習・演習は、あなたにとって有意義なものでしたか	4.73	77.1%	18.6%	2.6%	0.6%	0.4%	0.7%
16. あなた自身、実習・演習を理解するよう努力(予習・復習等)していましたか	4.54	65.7%	24.7%	6.5%	1.3%	1.0%	0.7%



・そう思う(5ポイント)
 ・どちらかといえばそう思う(4ポイント)
 ・どちらともいえない(3ポイント)
 ・あまりそうは思わない(2ポイント)
 ・そうは思わない(1ポイント)
 ・各設問において無回答の場合は集計から除外