



大阪医科薬科大学
看護キャリアサポートセンター

2023年度
看護職者のための教育講座

「実践能力向上を目指す参加型研修」

I. 2024年1月27日(土) 9時~13時
日常に潜む倫理的ジレンマ(定員 20名)
講師:急性・重症患者看護専門看護師 八尾みどり

II. 2024年2月10日(土) 9時~13時
看護に活かす臨床判断(定員 20名)
講師:急性・重症患者看護専門看護師 八尾みどり

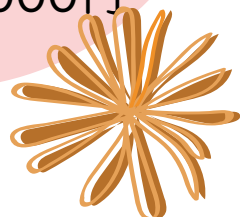
III. 2024年3月9日(土) 9時~12時
エビデンスに基づいた呼吸器ケア(定員 20名)
講師:慢性疾患看護専門看護師 西原望

※詳細は裏面をご覧ください






【研修対象者】
現役看護師(大学院生含む)

【受講費用】
I・II .. 各 3,000円
III .. 2,000円



※ お問い合わせ:大阪医科薬科大学 看護キャリアサポートセンター
〒569-8686 高槻市大学町2番7号 Mail:k-career@ompu.ac.jp

学習内容

研修	内 容
<p>日常に潜む 倫理的ジレンマ</p>	<p>【研修目的】 倫理的問題に気付き、チームで対応する能力を身に付ける。</p> <p>【研修目標】</p> <ul style="list-style-type: none"> ・倫理的問題に気付くことができる ・倫理的ジレンマを解決するために、自らできることが見いだせる ・倫理的な判断のもと行動することができる <p style="text-align: center;">★この二次元コードからお申し込みください → </p> <p style="text-align: center; color: red;">申し込み期限：2024年1月15日（月）</p>
<p>看護に活かす 臨床判断</p>	<p>【研修目的】 * 高機能シミュレーター使用 問診やフィジカルイグザミネーションを用いて情報収集し、臨床判断に基づいた看護実践能力を身に付ける。</p> <p>【研修目標】</p> <ul style="list-style-type: none"> ・患者に生じた状態変化の情報を整理し、仮説を立てることができる ・問診、フィジカルイグザミネーションを用いて仮説検証を行うことができる ・臨床判断に基づいて看護実践を行うことができる <p style="text-align: center;">★この二次元コードからお申し込みください → </p> <p style="text-align: center; color: red;">申し込み期限：2024年1月29日（月）</p>
<p>エビデンスに基づいた 呼吸器ケア</p>	<p>【研修目的】 * 高機能シミュレーター使用 呼吸機能障害をもつ対象の療養生活を支えるために必要な知識、技術を習得する。</p> <p>【研修目標】</p> <ul style="list-style-type: none"> ・呼吸機能障害をもつ対象のアセスメントとそのケアが実践できる ・呼吸機能障害の治療に必要な援助技術が実施できる ・ME機器の原理と管理がわかる <p style="text-align: center;">★この二次元コードからお申し込みください → </p> <p style="text-align: center; color: red;">申し込み期限：2024年2月26日（月）</p>

【注意事項】

- ・研修への参加を希望される方は、研修ごとの「二次元コード」からお申し込みください。
- ・研修ごとに、申込期限が異なりますのでご注意ください。
- ・後日、メールで受講料の振込口座等をお知らせしますので、期日までに振込をお願いします。
- ・お申込みが定員20名を上回った場合は、お申込み順でお断りすることがございますのでご了承ください。