



UNIVERSITY  
ACCREDITED  
2021.4~2028.3

大学認証評価  
(機関別評価)

大阪医科薬科大学は、公益財団法人  
大学基準協会による大学認証評価の  
結果、同協会の大学基準に適合して  
いると認定されています。



ACCREDITED  
2019.2-2026.1

医学教育分野別評価

大阪医科薬科大学は、一般社団法人  
日本医学教育評価機構による医学教育  
分野別評価の結果、同機構の評価基準  
に適合していると認定されています。



6年制薬学教育  
プログラム評価  
(分野別評価)

大阪医科薬科大学薬学部は、一般社団  
法人薬学教育評価機構による大学  
認証評価の結果、同機構の評価基準  
に適合していると認定されています。



日本看護学教育評価

大阪医科薬科大学看護学部は、一般財団  
法人日本看護学教育評価機構による日本  
看護学教育評価の結果、同機構の評価  
基準に適合していると認定されています。

# 大阪医科薬科大学

Osaka Medical and Pharmaceutical University

2024年度 入学試験ガイド

 大阪医科薬科大学

<https://www.ompu.ac.jp>


- 医学部 医学科
- 薬学部 薬学科
- 看護学部 看護学科

〈医学部・看護学部〉

アドミッションセンター 本部キャンパス  
〒569-8686 大阪府高槻市大学町2番7号  
Tel.072-684-7117(直通)

〈薬学部〉

アドミッションセンター 阿武山キャンパス  
〒569-1094 大阪府高槻市奈佐原4丁目20番1号  
Tel.072-690-1019(直通)

 テレメールによる入試要項の請求方法

<https://telemail.jp>

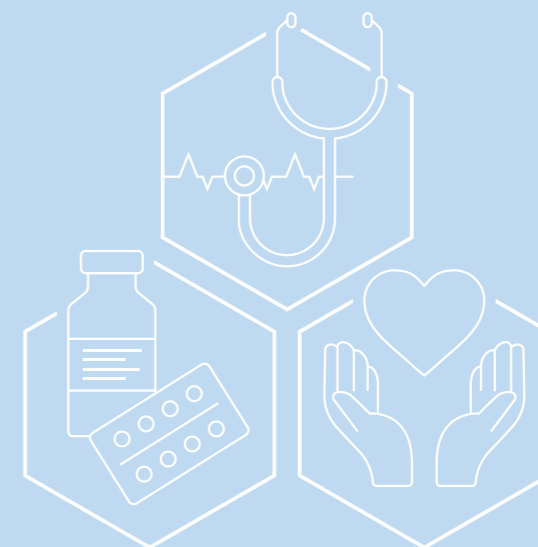
にアクセスし、資料請求番号を入力してください。



資料請求はこちら

資料請求番号	医学部	210364	送料とも無料
	薬学部	212466	送料とも無料
	看護学部	923895	送料とも無料

Faculty of Medicine



Faculty of Pharmacy

Faculty of Nursing

医学部 / 薬学部 / 看護学部

## 2024年度 入学試験概要

昨年度からの変更点  
 ・公募制推薦入試(専願制)新設  
 ・「至誠仁術」入試(専願制)廃止  
 ・一般選抜(前期)の募集定員 75名→68名に変更  
 ・一般選抜の数学の試験時間 100分→90分に変更

医学部  
受験生サイトは  
こちら



入試種別	総合型選抜※1 「至誠仁術」入試(併願制)	学校推薦型選抜 公募制推薦入試(専願制)	一般選抜 一般選抜(前期・大阪府地域枠※2)	一般選抜 一般選抜(後期)	一般選抜 大学入学共通テスト利用選抜	
出願条件	併願制 卒業1年まで	専願制 現役のみ 全体の学習成績の状況が 4.0以上の者ほか※3				
募集定員	5名	10名	70名(前68名・地2名)	15名	10名	
出願期間	2023年12月11日(月)～ 2024年 1月12日(金)	2023年11月1日(水)～ 2023年11月8日(水)	2023年12月11日(月)～ 2024年 1月23日(火)	2023年12月11日(月)～ 2024年 2月28日(水)	2023年12月11日(月)～ 2024年 1月12日(金)	
1次試験	試験日	2024年1月13日(土)・14日(日)	2023年11月18日(土)	2024年2月10日(土)	2024年3月10日(日)	2024年1月13日(土)・14日(日)
	試験場	大学入学共通テスト指定試験場	本学 本部キャンパス	大阪・愛知・東京	大阪・東京	大学入学共通テスト指定試験場
	試験内容	<b>■大学入学共通テスト&lt;700点&gt;</b> <b>【数学】200点</b> 数学Ⅰ・数学A 100点 数学Ⅱ・数学B 100点 <b>【理科】200点</b> 物理、化学、生物の3科目から2科目選択 <b>【外国語】200点</b> 英語 ※リーディング(100点満点)を160点満点、 リスニング(100点満点)を40点満点に換算 <b>【国語】100点</b> 国語(近代以降の文章のみ)	<b>■学力試験&lt;250点&gt;</b> <b>【基礎学力試験(数学)】100点/60分</b> 数学(数学Ⅰ・数学Ⅱ・数学Ⅲ・数学A・数学B) ※数学A(場合の数と確率、整数の性質、 図形の性質)、数学B(数列、ベクトル) <b>【基礎学力試験(理科)】150点/90分</b> 物理(物理基礎、物理)、化学(化学基礎、 化学)、生物(生物基礎、生物)の3科目のうち 2科目選択 <b>■小論文・面接</b>	<b>■学力試験&lt;400点&gt;</b> <b>【数学】100点/90分</b> 数学(数学Ⅰ・数学Ⅱ・数学Ⅲ・数学A・数学B) ※数学A(場合の数と確率、整数の性質、 図形の性質)、数学B(数列、ベクトル) <b>【理科】200点/120分</b> 物理(物理基礎、物理)、化学(化学基礎、 化学)、生物(生物基礎、生物)の3科目のうち 2科目選択 <b>【外国語】100点/80分</b> 英語(コミュニケーション英語Ⅰ・コミュニケー ション英語Ⅱ・コミュニケーション英語Ⅲ・英語 表現Ⅰ・英語表現Ⅱ)	<b>■学力試験&lt;400点&gt;</b> <b>【数学】100点/90分</b> 数学(数学Ⅰ・数学Ⅱ・数学Ⅲ・数学A・数学B) ※数学A(場合の数と確率、整数の性質、 図形の性質)、数学B(数列、ベクトル) <b>【理科】200点/120分</b> 物理(物理基礎、物理)、化学(化学基礎、化学)、 生物(生物基礎、生物)の3科目のうち2科目選択 <b>【外国語】100点/80分</b> 英語(コミュニケーション英語Ⅰ・コミュニケー ション英語Ⅱ・コミュニケーション英語Ⅲ・英語表 現Ⅰ・英語表現Ⅱ)	<b>■大学入学共通テスト&lt;700点&gt;</b> <b>【数学】200点</b> 数学Ⅰ・数学A 100点 数学Ⅱ・数学B 100点 <b>【理科】200点</b> 物理、化学、生物の3科目から2科目選択 <b>【外国語】200点</b> 英語 ※リーディング(100点満点)を160点満点、 リスニング(100点満点)を40点満点に換算 <b>【国語】100点</b> 国語(近代以降の文章のみ)
	合格発表	2024年2月14日(水)	2023年12月1日(金)	2024年2月16日(金)	2024年3月15日(金)	2024年2月16日(金)
2次試験	試験日	2024年3月12日(火)		2024年2月20日(火) 【線上】3月4日(月)	2024年3月18日(月)	2024年2月28日(水)
	試験場	本学 本部キャンパス		本学 本部キャンパス	本学 本部キャンパス	本学 本部キャンパス
	試験内容	小論文・面接		小論文・面接	小論文・面接	小論文・面接
	合格発表	2024年3月15日(金)		2024年2月22日(木)	2024年3月21日(木)	2024年3月1日(金)
入学手続締切	2024年3月22日(金)	2023年12月15日(金)	2024年3月1日(金)	2024年3月26日(火)	2024年3月8日(金)	
入学検定料	32,000円	60,000円	60,000円	60,000円	32,000円	
備考	<b>■提出書類</b> 活動報告書 志願者評価書	<b>■提出書類</b> 推薦書 志望理由書	<b>■提出書類</b> 奨学金誓約書(大阪府地域枠のみ)			

※1 令和5(2023)年度入試をもって「至誠仁術」入試(専願制)(定員3名)は廃止。  
 ※2 文部科学省の認可方針による。  
 ※3 詳細は本学受験生サイトをご確認ください。  
 ※指定校制推薦入試(専願制)(定員2名)の詳細は高等学校長へ通知します。  
 ※内容は今後変更となることがあります。必ず入学試験要項にて詳細をご確認ください。  
 ※全日程出願期間は締切当日消印有効(郵送に限る)。

# 医学部入試データ

(2023年5月1日現在)

## 入学試験結果 (志願者数・受験者数・合格者数・入学者数)

(単位:名)

入試種別	「至誠仁術」入試(併願制)				一般選抜(前期)				一般選抜(大阪府地域枠)				一般選抜(後期)				大学入学共通テスト利用選抜			
	志願者数	受験者数	合格者数	入学者数	志願者数	受験者数	合格者数	入学者数	志願者数	受験者数	合格者数	入学者数	志願者数	受験者数	合格者数	入学者数	志願者数	受験者数	合格者数	入学者数
2023年度	53	53	3	1	1,802	1,590	163	81	40	35	2	2	920	701	15	12	675	672	60	13
2022年度	68	63	3	2	1,575	1,370	165	86	34	32	2	2	798	595	15	15	461	454	31	6

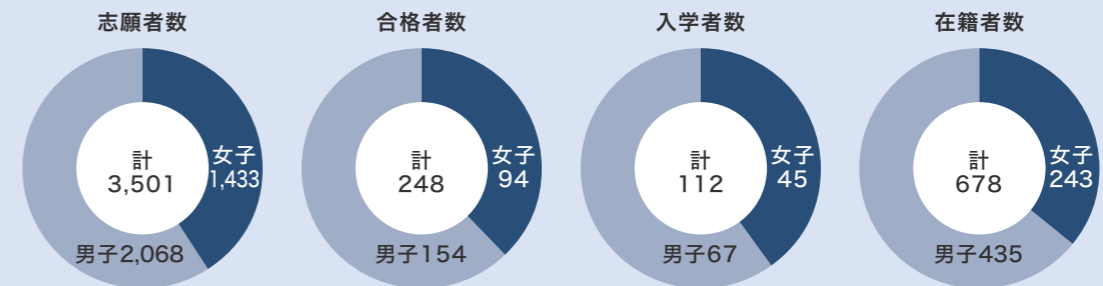
## 合格者の成績等

(単位:点)

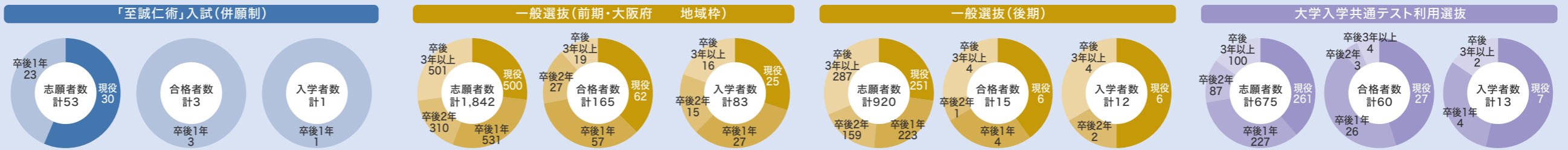
入試種別	一般選抜(前期)		一般選抜(後期)		大学入学共通テスト利用選抜	
	配点	平均点	配点	平均点	配点	平均点
2023年度	配点	400	400	400	700	700
	受験者 平均点	191	158	158	537	537
	1次合格者 最低点	252	231	231	599	599
	2次合格者 最低点	252	240	240	609	609
	繰上合格候補者 最低点	234	231	231	600	600
2022年度	入学者 最低点	245	238	238	609	609
	受験者 平均点	200	178	178	501	501
	1次合格者 最低点	255	250	250	559	559
	2次合格者 最低点	255	258	258	568	568
	繰上合格候補者 最低点	238	250	250	559	559
入学者 最低点	241	253	253	560	560	

## 2023年度

### 志願者・合格者・入学者・在籍者の男女比率 (単位:名)



## 2023年度 志願者・合格者・入学者の 現役・既卒比率 (単位:名)



## 2023年度 都道府県分布 (出身高別)

志願者数 合格者数  
入学者数 在籍者数

### 【九州・沖縄地区・その他】

福岡県 志 48名 合 2名 入 1名 在 12名  
佐賀県 志 9名 在 1名  
長崎県 志 14名 合 1名 在 2名  
熊本県 志 8名  
大分県 志 4名  
宮崎県 志 14名 在 1名  
鹿児島県 志 29名 在 4名  
沖縄県 志 21名 合 1名 入 1名 在 2名  
その他 志 33名 合 2名 入 1名 在 6名

### 【近畿地区】

滋賀県 志 51名 合 3名 入 2名 在 9名  
京都府 志 370名 合 39名 入 12名 在 80名  
大阪府 志 1,017名 合 77名 入 39名 在 228名  
兵庫県 志 436名 合 42名 入 17名 在 118名  
奈良県 志 255名 合 24名 入 6名 在 61名  
和歌山県 志 71名 合 6名 入 2名 在 10名

### 【中国地区】

鳥取県 志 14名 在 6名  
島根県 志 8名  
岡山県 志 98名 合 6名 入 4名 在 15名  
広島県 志 75名 合 7名 入 2名 在 16名  
山口県 志 11名 合 1名 在 2名

### 【北陸・甲信越地区】

新潟県 志 11名 在 1名  
富山県 志 8名 在 2名  
石川県 志 7名 在 1名  
福井県 志 10名 在 2名  
山梨県 志 12名 合 1名  
長野県 志 19名 合 1名

### 【北海道地区】

北海道 志 40名 合 2名 入 1名 在 3名

### 【東北地区】

青森県 志 1名  
岩手県 志 2名  
宮城県 志 18名 合 1名 入 1名 在 1名  
秋田県 志 5名 在 1名  
山形県 志 3名  
福島県 志 4名 在 1名

### 【関東地区】

茨城県 志 16名 入 1名 在 3名  
栃木県 志 10名 合 1名  
群馬県 志 8名  
埼玉県 志 35名 合 1名 在 1名  
千葉県 志 29名 在 2名  
東京都 志 184名 合 5名 入 3名 在 18名  
神奈川県 志 52名 合 1名 入 2名 在 7名

### 【東海地区】

岐阜県 志 30名 在 4名  
静岡県 志 51名 入 1名 在 6名  
愛知県 志 199名 合 11名 入 9名 在 31名  
三重県 志 54名 合 4名 入 4名 在 11名

### 【四国地区】

徳島県 志 27名 合 2名 入 1名 在 2名  
香川県 志 25名 合 1名 入 1名 在 1名  
愛媛県 志 39名 合 5名 在 2名  
高知県 志 16名 合 1名 入 1名 在 5名

## 2024年度 入学試験概要

昨年度からの変更点  
 ・公募制推薦入試の募集定員 90名→100名に変更 ・一般入試Bの募集定員 50名→40名に変更  
 ・一般入試Bの試験場 阿武山キャンパス・大阪市内・名古屋・広島・高松・福岡→阿武山キャンパス・大阪市内・名古屋・岡山に変更

薬学部  
受験生サイトは  
こちら



入試種別	学校推薦型選抜 指定校制推薦入試	学校推薦型選抜 公募制推薦入試	一般選抜 一般入試A	一般選抜 一般入試B	一般選抜 大学入学共通テスト 利用入試(前期)	一般選抜 大学入学共通テスト 利用入試(後期)
出願条件	専願制 高等学校長へ通知	併願制 卒業1年まで 全体の学習成績の状況が 3.2以上の者				
募集定員	40名	100名	100名	40名	10名	4名
出願期間	2023年11月 1日(水)～ 2023年11月10日(金)	2023年11月 1日(水)～ 2023年11月10日(金)	2024年1月 6日(土)～ 2024年1月23日(火)	2024年1月6日(土)～ 2024年2月2日(金)	2024年1月 6日(土)～ 2024年1月16日(火)	2024年2月20日(火)～ 2024年3月 1日(金)
試験日	2023年11月19日(日)	2023年11月19日(日)	2024年2月1日(木)	2024年2月9日(金)	2024年1月13日(土)・14日(日)	2024年1月13日(土)・14日(日)
合格発表	2023年12月1日(金)	2023年12月1日(金)	2024年2月7日(水)	2024年2月16日(金)	2024年2月16日(金)	2024年3月9日(土)
入学手続締切	【一括】 2023年12月22日(金)	【1次】 入学金 2023年12月12日(火) 【2次】 前期分学費等、入学手続書類 2023年12月22日(金)	【1次】 入学金 2024年2月15日(木) 【2次】 前期分学費等、入学手続書類 2024年3月15日(金)	【1次】 入学金 2024年2月26日(月) 【2次】 前期分学費等、入学手続書類 2024年3月15日(金)	【1次】 入学金 2024年2月26日(月) 【2次】 前期分学費等、入学手続書類 2024年3月15日(金)	【一括】 2024年3月15日(金)
試験場	阿武山キャンパス	阿武山キャンパス・岡山	阿武山キャンパス・大阪市内 広島・高松・福岡	阿武山キャンパス・大阪市内 名古屋・岡山		
選考内容 [配点・時間]	【確認試験】100点/75分 化学基礎、化学 【面接】	【理科】100点/75分 化学(化学基礎、化学) 生物(生物基礎、生物) から 1科目を選択する 【英語】75点/60分 コミュニケーション英語Ⅰ コミュニケーション英語Ⅱ コミュニケーション英語Ⅲ 英語表現Ⅰ 英語表現Ⅱ 【数学】75点/60分 数学Ⅰ 数学Ⅱ 数学A 数学B(数列、ベクトル) 【調査書】25点 全体の学習成績の状況	【理科】150点/90分 化学(化学基礎、化学) 生物(生物基礎、生物) から 1科目を選択する 【英語】100点/75分 コミュニケーション英語Ⅰ コミュニケーション英語Ⅱ コミュニケーション英語Ⅲ 英語表現Ⅰ 英語表現Ⅱ 【数学】100点/75分 数学Ⅰ 数学Ⅱ 数学A 数学B(数列、ベクトル)	【化学】100点/75分 化学(化学基礎、化学) 【英語】100点/75分 コミュニケーション英語Ⅰ コミュニケーション英語Ⅱ コミュニケーション英語Ⅲ 英語表現Ⅰ 英語表現Ⅱ 【数学・生物】100点/75分 数学(数学Ⅰ、数学Ⅱ、数学A、 数学B(数列、ベクトル)) 生物(生物基礎、生物) から 1科目を選択する	【理科】200点 化学 ※化学(100点満点)を 200点満点に換算 【外国語】200点 英語 リーディング(100点) リスニング(100点) 【数学】200点 数学Ⅰ・数学A(100点) 数学Ⅱ・数学B(100点)	【理科】200点 化学 ※化学(100点満点)を 200点満点に換算 【外国語】200点 英語 リーディング(100点) リスニング(100点) 【数学】200点 数学Ⅰ・数学A(100点) 数学Ⅱ・数学B(100点)
入学検定料	35,000円	35,000円	35,000円	35,000円	20,000円	20,000円
備考	■提出書類 推薦書 志望理由書	■提出書類 推薦書 活動実績報告書 ■特待生制度対象 成績上位30名に、入学初年度の施設・ 設備費相当額60万円を入学後に給付。	■特待生制度対象 成績上位40名に、入学初年度の 施設・設備費相当額60万円を 入学後に給付。		本学の個別学力検査等は 実施しない	本学の個別学力検査等は 実施しない

※帰国生徒特別選抜入試の詳細については、アドミッションセンター(072-690-1019)に問い合わせください。  
 ※内容は今後変更となることがあります。必ず入学試験要項にて詳細をご確認ください。  
 ※全日程出願期間は締切当日消印有効(郵送に限る)。



# 薬学部入試データ

(2023年5月1日現在)

## 入学試験結果 (志願者数・受験者数・合格者数)

(単位:名)

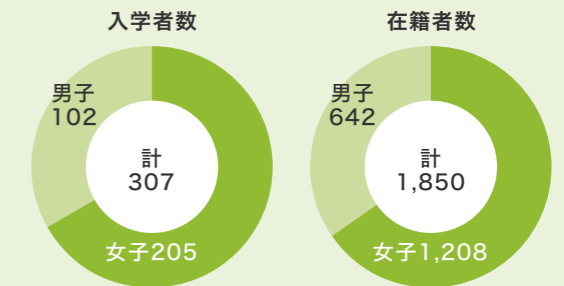
入試種別	公募制推薦入学試験			一般入学試験A			一般入学試験B			大学入学共通テスト利用入試(前期)			大学入学共通テスト利用入試(後期)		
	志願者数	受験者数	合格者数	志願者数	受験者数	合格者数	志願者数	受験者数	合格者数	志願者数	受験者数	合格者数	志願者数	受験者数	合格者数
2023年度	437	433	205	585	563	293	483	298	96	381	380	173	26	26	11
2022年度	375	375	227	675	651	321	538	377	161	373	371	177			

## 合格者の成績

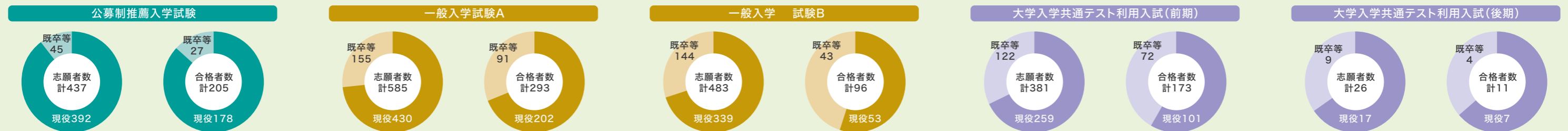
(単位:点)

入試種別	公募制推薦入学試験		一般入学試験A		一般入学試験B		大学入学共通テスト利用入試(前期)		大学入学共通テスト利用入試(後期)	
	配点		配点		配点		配点		配点	
2023年度	平均点	184.9	平均点	248.4	平均点	220.7	平均点	455.5	平均点	465.6
	最低点	152	最低点	201	最低点	185	最低点	408	最低点	438
2022年度	平均点	194.6	平均点	269.3	平均点	235	平均点	414.6	平均点	
	最低点	164	最低点	232	最低点	207	最低点	367	最低点	

## 2023年度 入学者・在籍者の男女比率 (単位:名)



## 2023年度志願者・合格者の現役・既卒比率 (単位:名)



## 2023年度 都道府県分布 (出身高別)

志願者数 合格者数  
入学者数 在籍者数

### 【九州・沖縄地区・その他】

福岡県 志 18名 合 5名 入 2名 在 10名  
佐賀県 在 1名  
長崎県 志 6名 合 1名 在 6名  
熊本県 志 12名 合 2名 入 2名 在 5名  
大分県 志 4名 合 2名 入 2名 在 2名  
宮崎県 志 2名 合 1名 入 1名 在 3名  
鹿児島県 志 2名 合 1名 在 3名  
沖縄県 志 10名 合 3名 入 3名 在 3名  
その他 志 15名 合 7名 在 6名

### 【近畿地区】

滋賀県 志 95名 合 41名 入 7名 在 88名  
京都府 志 184名 合 79名 入 24名 在 155名  
大阪府 志 752名 合 304名 入 152名 在 863名  
兵庫県 志 257名 合 101名 入 32名 在 192名  
奈良県 志 131名 合 62名 入 19名 在 129名  
和歌山県 志 65名 合 33名 入 7名 在 65名

### 【中国地区】

鳥取県 志 21名 合 12名 入 5名 在 27名  
島根県 志 13名 合 4名 入 1名 在 12名  
岡山県 志 39名 合 24名 入 7名 在 31名  
広島県 志 44名 合 19名 入 4名 在 37名  
山口県 志 6名 合 3名 在 10名

### 【北陸・甲信越地区】

新潟県 志 4名 合 2名 在 1名  
富山県 志 9名 合 3名 在 1名  
石川県 志 8名 合 4名 入 3名 在 6名  
福井県 志 12名 合 6名 入 3名 在 19名  
山梨県 志 4名 合 2名 入 1名 在 2名  
長野県 志 5名 合 1名 在 2名

### 【北海道地区】

北海道 志 13名 合 2名 入 1名 在 6名

### 【東北地区】

岩手県 志 2名 合 1名 入 1名 在 1名  
秋田県 志 1名 合 1名

### 【関東地区】

茨城県 志 3名 合 1名 在 2名  
栃木県 志 4名 合 1名 入 1名 在 2名  
群馬県 志 1名 合 1名 入 1名 在 1名  
埼玉県 志 3名 合 1名  
千葉県 志 2名 合 2名  
東京都 志 9名 合 6名 入 3名 在 5名  
神奈川県 在 1名

### 【東海地区】

岐阜県 志 12名 合 4名 入 1名 在 4名  
静岡県 志 13名 合 7名 入 1名 在 11名  
愛知県 志 38名 合 17名 入 4名 在 16名  
三重県 志 37名 合 11名 入 3名 在 23名

### 【四国地区】

徳島県 志 26名 合 14名 入 3名 在 10名  
香川県 志 39名 合 18名 入 3名 在 32名  
愛媛県 志 29名 合 13名 入 5名 在 24名  
高知県 志 15名 合 8名 入 5名 在 33名

# 2024年度 入学試験概要

**昨年度からの変更点**  
 ・指定校制推薦入試(専願制)新設 ・公募制推薦入試(専願制)新設 ・大学入学共通テスト利用選抜 科目変更  
 ・一般選抜(2科目入試)の募集定員 20名→17名に変更 ・一般選抜(3科目入試)の募集定員 42名→37名に変更  
 ・大学入学共通テスト利用選抜の募集定員 10名→8名に変更

看護学部  
受験生サイトは  
こちら



入試種別	総合型選抜 「至誠仁術」入試(専願制)	学校推薦型選抜 指定校制推薦入試(専願制)	学校推薦型選抜 公募制推薦入試(専願制)	学校推薦型選抜 公募制推薦入試(併願制)	一般選抜 一般選抜(2科目入試)	一般選抜 一般選抜(3科目入試)	一般選抜 大学入学共通テスト利用選抜	
出願条件	専願制	専願制 高等学校長へ通知	専願制 現役のみ	併願制 現役のみ				
募集定員	3名	5名	10名	5名	17名	37名	8名	
出願期間	2023年10月 2日(月)～ 2023年10月11日(水)	2023年11月 1日(水)～ 2023年11月 9日(木)	2023年11月 1日(水)～ 2023年11月 9日(木)	2023年11月 1日(水)～ 2023年11月 9日(木)	2023年12月11日(月)～ 2024年 1月16日(火)	2023年12月11日(月)～ 2024年 1月16日(火)	2023年12月11日(月)～ 2024年 1月12日(金)	
1次試験	試験日		2023年11月23日(木・祝)	2023年11月23日(木・祝)	2023年11月23日(木・祝)	2024年2月3日(土)	2024年2月4日(日)	2024年1月13日(土)・14日(日)
	試験場		本学 本部北キャンパス	本学 本部北キャンパス	本学 本部北キャンパス	本学 本部北キャンパス 本部キャンパス	本学 本部北キャンパス 本部キャンパス	大学入学共通テスト指定試験場
	試験内容	■書類選考 志望理由書 活動報告書 志願者評価書	■小論文・面接	■学力試験 【学力試験】90分 ※英語資料の読解、 設問と記述は日本語 ■調査書 全体の学習成績の状況 ■面接	■学力試験 【学力試験】90分 ※英語資料の読解、 設問と記述は日本語 ■調査書 全体の学習成績の状況 ■面接	■学力試験(200点) 【外国語】100点/60分 英語(コミュニケーション英語Ⅰ・コ ミュニケーション英語Ⅱ・コミュ ニケーション英語Ⅲ・英語表現Ⅰ・英語 表現Ⅱ) 【国語もしくは数学】100点/60分 国語(国語総合(古文・漢文を除く))、 数学(数学Ⅰ・A)から1科目	■学力試験(300点) 【外国語】100点/60分 英語(コミュニケーション英語Ⅰ・コ ミュニケーション英語Ⅱ・コミュ ニケーション英語Ⅲ・英語表現Ⅰ・英語 表現Ⅱ) 【国語】100点/60分 国語(国語総合(古文・漢文を除く)) 【数学もしくは理科】100点/60分 数学(数学Ⅰ・A)、理科(生物基礎・ 化学基礎)から1科目選択	■大学入学共通テスト(300点) 【国語】100点 国語 ※200点満点を100点に換算 【数学】100点 数学Ⅰ、数学Ⅰ・A、数学Ⅱ、数学Ⅱ・B から1科目選択 【外国語】100点 英語(リーディング)
	合格発表	2023年11月8日(水)	2023年12月1日(金)	2023年12月1日(金)	2023年12月1日(金)	2024年2月14日(水)	2024年2月14日(水)	2024年2月7日(水)
2次試験	試験日	2023年11月23日(木・祝)						2024年2月11日(日・祝)
	試験場	本学 本部北キャンパス						本学 本部北キャンパス
	試験内容	■試験(200点) 【学力試験】100点 ※英語資料の読解、 設問と記述は日本語 【小論文・面接】100点						小論文・面接
合格発表	2023年12月1日(金)						2024年2月14日(水)	
入学手続締切	【1次】入学金 2023年12月15日(金)	【1次】入学金 2023年12月15日(金)	【1次】入学金 2023年12月15日(金)	【1次】入学金 2023年12月15日(金)	【1次】入学金 2024年3月 1日(金)	【1次】入学金 2024年3月 1日(金)	【1次】入学金 2024年3月 1日(金)	
	【2次】前期分学費等、入学手続書類 2023年12月28日(木)	【2次】前期分学費等、入学手続書類 2023年12月28日(木)	【2次】前期分学費等、入学手続書類 2023年12月28日(木)	【2次】前期分学費等、入学手続書類 2023年12月28日(木)	【2次】前期分学費等、入学手続書類 2023年12月28日(木)	【2次】前期分学費等、入学手続書類 2024年3月15日(金)	【2次】前期分学費等、入学手続書類 2024年3月15日(金)	
入学検定料	35,000円	35,000円	35,000円	35,000円	35,000円	35,000円	15,000円	
備考	■学費減免制度対象	■提出書類 推薦書	■提出書類 推薦書	■提出書類 推薦書		■特待生制度対象		

※内容は今後変更となることがあります。必ず入学試験要項にて詳細をご確認ください。  
 ※全日程出願期間は締切当日消印有効(郵送に限る)。

# 看護学部入試データ

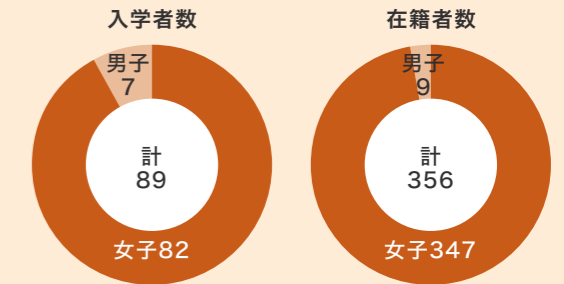
(2023年5月1日現在)

## 入学試験結果 (志願者数・受験者数・合格者数)

(単位:名)

入試種別	「至誠仁術」入試(専願制)			公募制推薦入試(併願制)			一般選抜(2科目入試)			一般選抜(3科目入試)			大学入学共通テスト利用選抜		
	志願者数	受験者数	合格者数	志願者数	受験者数	合格者数	志願者数	受験者数	合格者数	志願者数	受験者数	合格者数	志願者数	受験者数	合格者数
2023年度	8	8	3	135	130	28	225	223	71	272	262	130	106	106	54
2022年度	12	12	3	138	137	21	301	296	69	353	341	121	135	135	40

## 2023年度 入学者・在籍者の男女比率 (単位:名)



## 合格者の成績

(単位:点)

入試種別	公募制推薦入試(併願制)		一般選抜(2科目入試)		一般選抜(3科目入試)		大学入学共通テスト利用選抜	
	配点	平均点	配点	平均点	配点	平均点	配点	平均点
2023年度	200	123	200	123	300	167	300	189
		合格者 最低点		134		167		184
		繰上合格候補者 最低点		127		157		174
2022年度	200	121	200	116	300	172	300	184
		合格者 最低点		133		186		207
		繰上合格候補者 最低点		128		183		187

## 2023年度 志願者・合格者の 現役・既卒比率 (単位:名)



## 2023年度 都道府県分布 (出身高別)

志願者数 合格者数 入学者数 在籍者数

### 【九州・沖縄地区・その他】

福岡県 志 4名 合 1名 在 3名  
 熊本県 志 1名 在 1名  
 宮崎県 志 3名  
 沖縄県 志 2名 合 1名 入 1名  
 その他 志 1名 合 1名 在 1名

### 【近畿地区】

滋賀県 志 32名 合 20名 入 4名 在 19名  
 京都府 志 65名 合 24名 入 7名 在 46名  
 大阪府 志 437名 合 171名 入 60名 在 213名  
 兵庫県 志 115名 合 43名 入 11名 在 30名  
 奈良県 志 32名 合 9名 入 1名 在 14名  
 和歌山県 志 6名 合 2名 入 1名 在 5名

### 【中国地区】

鳥取県 志 3名 合 2名  
 岡山県 志 2名 合 1名 入 1名 在 3名  
 広島県 志 7名 合 1名 入 1名 在 4名  
 山口県 志 3名 在 1名

### 【北陸・甲信越地区】

新潟県 志 1名 合 1名  
 富山県 志 1名  
 石川県 志 1名 在 1名  
 福井県 志 2名  
 山梨県 志 1名

### 【北海道地区】

北海道 志 1名 在 2名

### 【東北地区】

山形県 志 1名 合 1名

### 【関東地区】

茨城県 在 1名  
 栃木県 志 2名  
 埼玉県 志 1名  
 千葉県 志 1名  
 東京都 志 3名 合 1名 入 1名 在 1名  
 神奈川県 在 2名

### 【東海地区】

岐阜県 志 3名  
 静岡県 志 1名 合 1名 在 2名  
 愛知県 志 2名 在 2名  
 三重県 志 4名 合 1名 入 1名 在 2名

### 【四国地区】

徳島県 志 3名 合 1名 在 2名  
 香川県 志 2名 合 1名  
 愛媛県 志 2名 合 2名 在 1名  
 高知県 志 1名 合 1名

# 2024年度 入試スケジュール

※内容は今後変更となることがあります。必ず入学試験要項にて詳細をご確認ください。  
※全日程出願期間は締切当日消印有効(郵送に限る)。

## 医学部 医学科

	2023年 11月	12月	2024年 1月	2月	3月	4月
総合型選抜 「至誠仁術」入試(併願制)		出願期間 12/11(月)～1/12(金)	1次試験 1/13(土)・1/14(日)	1次試験合格発表 2/14(水)	2次試験 3/12(火) 2次試験合格発表 3/15(金)	入学手続締切 3/22(金)
学校推薦型選抜 公募制推薦入試(専願制)	出願期間 11/1(水)～11/8(水) 試験日 11/18(土)	合格発表 12/1(金) 入学手続締切 12/15(金)				
一般選抜 一般選抜(前期・大阪府地域枠 <sup>※</sup> )		出願期間 12/11(月)～1/23(火)		1次試験 2/10(土) 1次試験合格発表 2/16(金) 2次試験 2/20(火) 2次試験合格発表 2/22(木)	入学手続締切 3/1(金)	
一般選抜 一般選抜(後期)		出願期間 12/11(月)～2/28(水)			1次試験 3/10(日) 1次試験合格発表 3/15(金) 2次試験 3/18(月) 2次試験合格発表 3/21(木)	入学手続締切 3/26(火)
一般選抜 大学入学共通テスト利用選抜		出願期間 12/11(月)～1/12(金)	1次試験 1/13(土)・1/14(日)	1次試験合格発表 2/16(金)	2次試験 2/28(水) 2次試験合格発表 3/1(金)	入学手続締切 3/8(金)

※文部科学省の認可方針による。

## 薬学部 薬学科

	2023年 11月	12月	2024年 1月	2月	3月	4月
学校推薦型選抜 指定校制推薦入試	出願期間 11/1(水)～11/10(金) 試験日 11/19(日)	合格発表 12/1(金) 入学手続締切(一括) 12/22(金)				
学校推薦型選抜 公募制推薦入試	出願期間 11/1(水)～11/10(金) 試験日 11/19(日)	合格発表 12/1(金) 入学手続締切 (1次)12/12(火) (2次)12/22(金)				
一般選抜 一般入試A			出願期間 1/6(土)～1/23(火)	試験日 2/1(木) 合格発表 2/7(水)	入学手続締切 (1次)2/15(木)	入学手続締切 (2次)3/15(金)
一般選抜 一般入試B			出願期間 1/6(土)～2/2(金)	試験日 2/9(金) 合格発表 2/16(金)	入学手続締切 (1次)2/26(月)	入学手続締切 (2次)3/15(金)
一般選抜 大学入学共通テスト利用入試(前期)			出願期間 1/6(土)～1/16(火) 試験日 1/13(土)・1/14(日)	合格発表 2/16(金)	入学手続締切 (1次)2/26(月)	入学手続締切 (2次)3/15(金)
一般選抜 大学入学共通テスト利用入試(後期)			試験日 1/13(土)・1/14(日)		出願期間 2/20(火)～3/1(金)	合格発表 3/9(土) 入学手続締切(一括) 3/15(金)

## 看護学部 看護学科

	2023年 10月	11月	12月	2024年 1月	2月	3月	4月
総合型選抜 「至誠仁術」入試(専願制)	出願期間 10/2(月)～10/11(水)	1次試験合格発表 11/8(水) 2次試験 11/23(木・祝)	2次試験合格発表 12/1(金) 入学手続締切 (1次)12/15(金) (2次)12/28(木)				
学校推薦型選抜 指定校制推薦入試(専願制)・ 公募制推薦入試(専願制/併願制)		出願期間 11/1(水)～11/9(木) 試験日 11/23(木・祝)	合格発表 12/1(金) 入学手続締切 (1次)12/15(金) (2次)12/28(木)				
一般選抜 一般選抜(2科目入試/3科目入試)			出願期間 12/11(月)～1/16(火)		2科目 試験日 2/3(土) 3科目 試験日 2/4(日)	合格発表 2/14(水)	入学手続締切 (1次)3/1(金) (2次)3/15(金)
一般選抜 大学入学共通テスト利用選抜			出願期間 12/11(月)～1/12(金)	1次試験 1/13(土)・1/14(日)	1次試験合格発表 2/7(水) 2次試験 2/11(日・祝)	2次試験合格発表 2/14(水)	入学手続締切 (1次)3/1(金) (2次)3/15(金)