

大阪医科大学学報

学長就任のあいさつ

学長 松本 秀雄



この度、図らずも早石修学長の後をうけて母校大阪医科大学の学長を拝命し、大変に光栄に思っております。振り返ってみますと、大阪医科大学の発展変貌には目を見張るものがあります。来年春には新しい総合研究棟も完成し、学舎の外観、内容の整備のみならず教授陣の充実には隔世の感があり、このことは国家試験の成績にも反映し、本学は常にその上位を占めていることはご承知の通りであります。この

ような環境の中で学生諸君も誇りを持って就学していることと思います。

現在国際的にさげばれている、殊に医学教育の改革は慎重に進めて行かねばなりません。これもまた今後の重要な課題の一つと考えております。医学生も昔に比べその数も格段に増えてまいりますと避けられないことかも知れませんが、最近、医師、医学生としてこれまで考えられなかったような不祥事が起こっております。医師を志す人間が責任というものを常に深く心に刻んでおれば起こるはずは無いと考えます。入学試験の面接試験のときに、何故医師を志すのかという質問に答えて、医師というものの仕事のやり甲斐、尊さに強く心惹かれて医師を志したという返事が常に聞かれます。この初心を忘れたときにこのような問題が起こるのだと思っています。立派な教員の下で立派な医師が育っていくことを強く希望します。創学60年をこえた大学として、本学からも沢山の立派な教育者が育って行かねばならないと考えています。大学の将来を担わねばならないという自覚を持つ人がもっともっと育って下さることを強く希望します。

◆目

学長就任のあいさつ	1
法人役員、評議員選任	2
規程改正	2
人事（学長・名誉教授称号授与・採用・昇格、異動・休職、復職・海外渡航、委嘱・解嘱、退職）	2~9

次◆

平成元年度永年（20年）勤続表彰	9
昭和63年度・収支決算	10
平成元年度・収支予算	11
大学施設増改築第一期工事	12
（総合研究棟）進捗状況	

法人

法人役員、評議員選任

理事

再任	鷹津 正	4.1
退任	早石 修	5.31
就任	松本 秀雄	6.1

監事

再任	盛 彌壽男	5.31
----	-------	------

評議員

就任	吉田 康久	4.1
再任	松本 秀雄	6.1
〃	早石 修	〃
就任	木原 隆	〃
〃	小野村 敏信	〃

規程改正

・給与規則中一部変更について

第7条 宿直及び日直手当は、次に掲げる額を支給する。

1. 教員 宿直及び日直勤務各1回に付8,300円(8,000円)但し、土曜日午後0時40分より引続き宿直勤務をする場合は1回に付12,450円(12,000円)
2. 職員 宿直及び日直勤務各1回に付5,100円(4,800円)但し、土曜日午後0時40分より引続き宿直勤務をする場合は1回に付7,650円(7,200円)

※ ()内は変更前支給額
実施日 平成元年4月1日より

人事

学長

退任	早石 修	5.31
就任	松本 秀雄	6.1

名誉教授称号授与

塚本 務(前化学教授)	4.1
早石 修(前学長)	6.1

採用

教授	古谷 榮助(化学)	4.1
〃	大澤 仲昭(内科学Ⅰ)	〃
助手	澤田 健(病理学Ⅱ)	〃
〃	母里 誠(脳神経外科学)	〃
〃	濱野 信彦(〃)	〃
〃	津澤 悟(〃)	〃
〃	佐藤 元(〃)	〃
〃	森本 昌宏(麻醉科学)	〃
〃	田中 源重(〃)	〃
〃	永田 裕人(整形外科)	〃
〃	稲毛 昭彦(〃)	〃
〃	岡東周一郎(耳鼻咽喉科学)	〃
〃	垣鏝 典也(〃)	〃
〃	坪倉 省吾(産婦人科学)	〃
事務員	濱田 香(病理学Ⅱ)	〃
〃	川口 美幸(病院事務部管理課)	〃
〃	澤村 律子(病院事務部医事課)	〃
〃	中坪奈緒美(〃)	〃
〃	圓堂美奈子(〃)	〃
〃	高山ひとみ(〃)	〃
〃	川村多美子(〃)	〃
〃	白川 葉子(看護専門学校)	〃

技 術 員	岩田 美佐 (法医学)	4.1	看 護 婦	永田美砂子 (病院看護部)	4.1
"	山本 浩司 (放射線科)	"	"	中林 美子 (")	"
"	郡 三千代 (")	"	"	新田 慶子 (")	"
"	安田 守 (中央検査部)	"	"	新田 道子 (")	"
"	堀江 典代 (")	"	"	沼口 正美 (")	"
"	北口恵美子 (")	"	"	藤井 里美 (")	"
"	下野 奈美 (輸血室)	"	"	藤原末起子 (")	"
"	寺田 博子 (リハビリテーション センター)	"	"	古川麻紀子 (")	"
"	瀬戸 慶子 (")	"	"	牧 広美 (")	"
技 能 員	永岡 保 (病院事務部 施設用度課)	"	"	松浦千恵子 (")	"
技 術 員	川本 聖 (病院事務部 栄養給食課)	"	"	松本 成美 (")	"
"	東 直美 (")	"	"	水垣 直美 (")	"
嘱 託 守 衛	岩城 良治 (総務部保安課)	"	"	三田村佳子 (")	"
"	田中 一年 (")	"	"	山田 美豊 (")	"
用 務 員	津田 重市 (解剖学)	"	"	吉原美由紀 (")	"
看 護 婦	稲坂 博子 (病院看護部)	"	"	井上 千夏 (")	"
"	大東由未子 (")	"	"	井上まゆみ (")	"
"	兼西 弘恵 (")	"	"	今林 晶子 (")	"
"	木屋 祥子 (")	"	"	今村 敬子 (")	"
"	乗原 絹子 (")	"	"	岩増佳津子 (")	"
"	桑原 紀子 (")	"	"	梅津 恵 (")	"
"	小笹 賀子 (")	"	"	岡崎 康子 (")	"
"	新出 悦子 (")	"	"	亀田 旬子 (")	"
"	末永 照子 (")	"	"	小又真有美 (")	"
"	瀧 由子 (")	"	"	斎坂木綿子 (")	"
"	竹内 輝江 (")	"	"	坂本 玲子 (")	"
"	武元 美鶴 (")	"	"	上甲 千賀 (")	"
"	田辺 陽子 (")	"	"	末村 美穂 (")	"
"	谷 佳代子 (")	"	"	杉野 祐子 (")	"
"	谷上真理子 (")	"	"	園田 宴子 (")	"
"	塚本 麻里 (")	"	"	高橋 文枝 (")	"
"	辻 倫子 (")	"	"	谷口いずみ (")	"
"		"	"	田平 千治 (")	"

看護婦	寺岡由佳里（病院看護部）	4.1	看護婦	野村 仁美（病院看護部）	4.1
"	中崎 恵（ " ）	"	"	中来田充子（ " ）	"
"	西山 智代（ " ）	"	"	森本 美保（ " ）	"
"	野角しのぶ（ " ）	"	"	尾藤千鶴代（ " ）	"
"	古川 治子（ " ）	"	"	吉田 由美（ " ）	"
"	前上門正子（ " ）	"	"	泊ヶ山弘美（ " ）	"
"	松下 恵美（ " ）	"	"	西橋 里美（ " ）	"
"	松下めぐみ（ " ）	"	"	富永 美恵（ " ）	"
"	溝上 明美（ " ）	"	"	岸本 増美（ " ）	"
"	南 良江（ " ）	"	准看護婦	宮脇 美奈（ " ）	"
"	山本 裕子（ " ）	"	"	今村 知美（ " ）	"
"	吉田真由美（ " ）	"	"	茅島 節実（ " ）	"
看護士	渡辺 浩二（ " ）	"	"	齊藤 良子（ " ）	"
看護婦	安德 秀子（ " ）	"	"	西浦由美子（ " ）	"
"	提 世津子（ " ）	"	"	宮本ひろみ（ " ）	"
"	石川 直美（ " ）	"	看護事務員	西浦栄三子（ " ）	"
"	武藤美智子（ " ）	"	"	吉村ゆかり（ " ）	"
"	中島さとみ（ " ）	"	"	中川 陽子（ " ）	"
"	古賀 眞子（ " ）	"	"	楠 晶子（ " ）	"
"	古賀 良子（ " ）	"	看護補助員	小原 多美（ " ）	"
"	興呂木さゆり（ " ）	"	"	坂戸まさみ（ " ）	"
"	横井智なみ（ " ）	"	"	宮内千加子（ " ）	"
"	大竹野里美（ " ）	"	助 手	藤田 亨（内科学Ⅱ）	4.16
"	真茅 知子（ " ）	"	"	村田 真二（神経精神医学）	5.1
"	金子 千秋（ " ）	"	技 能 員	久川多恵子（総務部庶務課）	5.16
"	橋口よしえ（ " ）	"	准看護婦	江崎るり子（病院看護部）	"
"	福蘭ますみ（ " ）	"	技 術 員	大矢 真弓（輸血室）	6.1
"	青山 典子（ " ）	"	看護助手	三輪 浩司（病院看護部）	"
"	糸島 陽子（ " ）	"			
"	尾方美和子（ " ）	"			
"	木戸 善子（ " ）	"			
"	谷口加代子（ " ）	"			
"	玉置 昌子（ " ）	"			

昇格、異動

助 教 授	大槻 勝紀	解剖学 I 師	4.1
"	辻 求	病理学 II 師	"
病院薬剤部 薬剤課長	伊藤 博	薬剤課長 (製剤室)	"
病院薬剤部 薬品管理課長	山本 博和	(薬剤課長)	"
病院薬剤部 製剤薬品情報課長	福岡 栄介	薬剤課長代理 (製剤室)	"
病院薬剤部 薬務管理課長	古家 鞆弘	薬務管理課長 (薬務室)	"
病院薬剤部 薬品管理課長代理	足立 憲彦	薬剤課長代理 (調剤室)	"
病院看護部 看護婦長代理	小倉 榮子	(看護婦主任)	"
"	千崎 辰子	(")	"
病院看護部 看護婦主任	大坪喜久代	(看護専門学校) 専任教員	"
病院看護部 看護士主任	山本 幸永	(臨床指導者)	"
病院看護部 看護婦主任	山川 明美	(看護婦)	"
病院看護部 臨床指導者	見谷 榮美	(")	"
"	苅谷 智子	(")	"
"	大川真紀子	(")	"
病院事務部 医事課 事務員	奥村久美子	(財務部会計課) 事務員	"
病院事務部 管理課 用務員	南元 達男	(病院看護部) 看護補助員	"
病院看護部 准看護婦	池田 智子	(看護助手)	"
病院看護部 看護事務員	金森 操	(")	"

病院看護部 保母	大塚 隆子	(看護事務員)	4.1
"	森本美恵子	(")	"
看護専門 学校主任 代理	城戸 滝枝	(専任教員)	"
看護専門 学校主任 代理	神戸美輪子	(病院看護部) 看護婦	"
"	大平 佳子	(")	"
"	阿部 智子	(")	"
助 教 授	東 克	(生物学講師)	4.16
技 術 員	濱田 知子	(輸血室) 技術補助員	5.1
講 師	豊田 勝弘	(神経精神医学) 助 手	5.16
"	杉田 邦洋	(耳鼻咽喉科学) 助 手	6.16

休職、復職

休職を命ずる

看護婦 主任代理	水橋 豊子	(病院看護部)	4.1
"	宝田 照代	(")	"
准看護婦	岩坪ゆう子	(")	"
"	石原真理子	(")	"
"	西浦ゆかり	(")	"
"	小島 弓子	(")	"
准看護士	坪山 力	(")	"
技術主任	坂本 洋子	(中央検査部)	4.8
看護婦	古川麻紀子	(病院看護部)	4.10
助 教 授	辻 求	(病理学 II)	5.10

復職を命ずる

助 手 松本 恒司 (内科学Ⅱ) 4.1
看 護 婦 河野 圭子 (病院看護部) “
“ 畑中 雅美 (“) “
“ 福田 羽妙 (“) “
講 師 磯崎 博司 (一般・消化器
外 科 学) 4.29
看 護 婦 斉藤 幸子 (病院看護部) 5.16

海外渡航

留 学

辻 求 (病理学Ⅱ助教授)
アメリカ (カリフォルニア大学)
元年 5.10～2. 5. 9

帰 学

磯崎 博司 (一般・消化器外科学講師)
フランス (ポールブルス病院)
63. 6. 1～元年 4.28

出 張

山田 眞一 (一般・消化器外科学講師)
フランス (ニース) 4.11～5.4

太田 富雄 (脳神経外科学教授)
中国 (上海他) 4.17～4.27

高松 順太 (内科学Ⅰ助手)
韓国 (ソウル) 4.19～4.21
中国 (天 津) 4.24～4.25

福田 市藏 (内科学Ⅰ講師)
中国 (北京他) 4.22～4.26

弘田 雄三 (内科学Ⅲ講師)
カナダ (バンクーバー他) 4.29～5.6

佐々木 進次郎 (胸部外科学助教授)
アメリカ (ボストン他) 5.3～5.14

佐野 浩一 (微生物学講師)
アメリカ (ロスアンゼルス) 5.4～5.11

松本 恒司 (内科学Ⅱ助手)
アメリカ (ワシントン) 5.5～5.11

佐々木 聖 (小児科学講師)
チェコスロバキア (プラハ) 5.15～5.20

美濃 眞 (小児科学教授)
アメリカ (ニューヨーク) 5.27～6.6

太田 富雄 (脳神経外科学教授)
志熊 道夫 (“ 講師)
韓国 (ソウル) 6.1～6.4

東 郁郎 (眼科学教授)
韓国 (ソウル) 6.1～6.4

杉本 修 (産婦人科学教授)
猪木 千春 (“ 助手)
福田 吉彦 (“ “)
フランス他 (クレモンフェラン他)
6.2～6.13

西村 忠史 (小児科学助教授)
イスラエル 6.10～6.23

吉田 康久 (衛生学・公衆衛生学教授)
ハンガリー (ブタペスト) 6.19～7.3

西村 光 (内科学Ⅲ助手)
西ドイツ (ハイデルベルグ) 6.23～7.2

平井 和三 (放射線医学講師)
フランス (パリ) 6.29～7.8

委嘱、解嘱

学生部長を委嘱する

教 授 吉田 康久 (衛生学・公衆衛生学) 4.1

学生部委員会委員を委嘱する

学生部長 吉田 康久 (衛生学・公衆衛生学) 4.1

教 授 岩崎 尚彦 (生物学) "

" 土井 一宏 (英語) "

" 山崎 隆司 (ドイツ語) "

" 島田 眞久 (解剖学Ⅱ) "

" 今井 雄介 (生理学Ⅰ) "

" 鏡山 博行 (医化学) "

" 宮崎 瑞夫 (薬理学) "

" 森 浩志 (病理学Ⅱ) "

" 堺 俊明 (神経精神医学) "

" 美濃 眞 (小児科学) "

" 岡島 邦雄 (一般・消化器外科学) "

" 高橋 宏明 (耳鼻咽喉科学) "

" 田嶋 定夫 (形成外科学) "

大学院医学研究科委員会小委員会委員を委嘱する

教 授 今井 雄介 (生理学Ⅰ) 4.1

" 鏡山 博行 (医化学) "

" 宮崎 瑞夫 (薬理学) "

" 太田 富雄 (脳神経外科学) "

" 高橋 宏明 (耳鼻咽喉科学) "

" 田嶋 定夫 (形成外科学) "

同上委員会委員長を委嘱する

教 授 鏡山 博行 (医化学) 4.8

同和教育推進委員会委員を委嘱する

教 授 矢次 正利 (哲学) 4.1

" 島田 眞久 (解剖学Ⅱ) "

" 堺 俊明 (神経精神医学) "

助 教 授 小寺 邦彦 (生理学Ⅱ) "

" 古川 哲夫 (口腔外科学) "

講 師 田中 豊夫 (薬理学) 4.1

" 後藤 俊幸 (微生物学) "

助 手 濱田 潤 (眼科学) "

" 岡本 良三 (周産期センター) "

課 長 橋口 直栄 (総務部教務課) "

課 長 補 佐 福島 猛 (病院事務部医事課) "

同上委員会委員長を委嘱する

教 授 島田 眞久 (解剖学Ⅱ) 4.26

図書館運営委員会委員を委嘱する

教 授 古谷 榮助 (化学) 4.1

" 鏡山 博行 (医化学) "

" 宮崎 瑞夫 (薬理学) "

" 兵頭 正義 (麻酔科学) "

" 赤木 弘昭 (放射線医学) "

" 田嶋 定夫 (形成外科学) "

助 教 授 河野 公一 (衛生学・公衆衛生学) "

" 陰山 克 (内科学Ⅱ) "

" 富士原 彰 (一般・消化器外科学) "

講 師 佐野 浩一 (微生物学) "

課 長 代理 曾我部照美 (図書館) "

司 書 山下 直美 (") "

実験動物センター長を委嘱する

教 授 森 浩志 (病理学Ⅱ) 4.1

実験動物センター兼務を命ずる

助 教 授 横田 芳武 (微生物学) 4.1

" 河野 公一 (衛生学・公衆衛生学) "

助 手 前田 環 (病理学Ⅱ) 5.1

実験動物センター運営委員会委員を委嘱する

センター長 教 授 森 浩志 (病理学Ⅱ) 4.1

教 授 古谷 榮助 (化学) "

" 宮崎 瑞夫 (薬理学) "

教 授 大澤 仲昭 (内科学Ⅰ) 4.1
 助 教 授 芝山 雄老 (病理学Ⅰ) “
 大 学 院 生 梶本 宜永 (脳神経外科学) “

動物実験委員会委員を委嘱する

教 授 土井 一宏 (英 語) 5.10
 “ 森 浩志 (病理学Ⅱ) “
 “ 吉田 康久 (衛生学・公衆衛生学) “
 “ 大澤 仲昭 (内科学Ⅰ) “
 山元 孝吉 (前生物学教授) “
 高槻 倉内 道治 (大阪府高槻保健所) “
 保健所長

中央研究室常任運営委員会副室長の委嘱を解く

教 授 吉田 康久 (衛生学・公衆衛生学) 4.7

中央研究室常任運営委員会副室長を委嘱する

教 授 藤本 守 (生理学Ⅱ) 4.8

進学課程主事を委嘱する

教 授 岩崎 尚彦 (生物学) 4.10

教員人事に関する事項の検討委員会委員を委嘱する

教 授 土井 一宏 (英 語) 4.24
 “ 河邊 六男 (物理学) “
 “ 中田 勝次 (病理学Ⅰ) “
 “ 森 浩志 (病理学Ⅱ) “
 “ 美濃 眞 (小児科学) “
 “ 武内 敦郎 (胸部外科学) “

同上委員会委員長を委嘱する

教 授 美濃 眞 (小児科学) 5.10

放射線管理責任者を委嘱する

助 手 高淵 雅廣 (中央研究室) 4.26

組換えDNA実験に関する安全委員会委員の委嘱を解く

教 授 松本 秀雄 (法医学) 5.31

組換えDNA実験に関する安全委員会委員を委嘱する

教 授 吉田 康久 (衛生学・公衆衛生学) 6.14

倫理委員会委員の委嘱を解く

教 授 松本 秀雄 (法医学) 5.31

倫理委員会委員を委嘱する

教 授 藤本 守 (生理学Ⅱ) 6.14

倫理委員会委員長を委嘱する

教 授 小野村敏信 (整形外科) 6.28

倫理委員会副委員長を委嘱する

教 授 矢次 正利 (哲 学) 6.28

衛生委員会委員の委嘱を解く

講 師 佐々木 聖 (小児科学) 6.17

技術補助員 上野 照夫 (中央研究室) “

技 術 員 日下部 正 (中央検査部) “

“ 福田 文生 (人工腎臓センター) “

専任教員 西山 裕子 (看護専門学校) “

衛生委員会委員を委嘱する

講 師 佐々木 聖 (小児科学) 6.18

技術補助員 金山 忠志 (解剖学) “

技師長補佐 八幡 元清 (リハビリテーションセンター) “

技 術 員 福田 文生 (人工腎臓センター) “

臨床指導者 北川 豊美 (病院看護部) “

退 職			看護婦主任 奥村 三枝 (病院看護部)	6.30
事 務 員	新谷 優子 (総務部庶務課)	4.30	看 護 婦 井手野下二葉 (")	"
技 術 員	道免かつ子 (中央検査部)	"	" 村田 敬子 (")	"
"	山崎 陽代 (輸血室)	"	" 中平 美和 (")	"
看 護 婦	中西 亜紀 (病院看護部)	"	" 近藤富美子 (")	"
"	井上 和枝 (")	"	" 高橋 桂子 (")	"
"	細畑 桂子 (")	"	" 宮田真智子 (")	"
守 衛	田中 一年 (総務部庶務課)	5.15	" 濱田由香理 (")	"
看 護 婦	今村 敬子 (病院看護部)	"	" 斉藤日奈子 (")	"
教 授	松本 秀雄 (法医学)	5.31	" 吉本 文子 (")	"
技 能 員	熊川 裕子 (総務部庶務課)	"	" 中村 宣代 (")	"
事 務 員	田戸美奈子 (")	6.15	" 奥谷 真奈 (")	"
技 術 員	吹田なみ江 (中央検査部)	6.20	准看護婦 下元 智恵 (")	"
主 任	密山 史郎 (病院事務部 施設用度課) (逝去)	"	専任教員 阿部 智子 (看護専門学校)	"
講 師	東 正久 (麻醉科学)	6.30		
助 手	近藤 邦彦 (内科学Ⅰ)	"		
"	今津 好秀 (神経精神医学)	"		
"	藤田 素樹 (")	"		
"	横山 和敏 (胸部外科学)	"		
"	加藤 治人 (麻醉科学)	"		
"	本山 壯一 (耳鼻咽喉科学)	"		
"	大森 研史 (")	"		
"	越智 雅社 (")	"		
"	吉田 準一 (産婦人科学)	"		
"	藤本 良介 (")	"		
"	森山 剛 (病態検査学)	"		
"	松井 昭彦 (ICU)	"		
技 術 主 任	正田 享子 (輸血室)	"		
技 術 員	西村 英子 (")	"		
事 務 員	小林 明子 (病院事務部 医 事 課)	"		
用 務 員	中谷 安正 (病院事務部 栄養給食課)	"		
			平成元年度永年 (20年) 勤続表彰	6.1
			表彰者名	
			技 術 主 任 樋口 哲志 (歯科・口腔外科)	
			主 任 高橋美知代 (図書館)	
			助 教 授 植木 實 (産婦人科学)	
			教 授 矢次 正利 (哲 学)	
			助 手 中垣 育子 (生理学Ⅰ)	
			技 術 主 任 豊田 住江 (麻醉科学)	
			" 池田 敏子 (中央検査部)	
			臨床指導者 北川 豊美 (病院看護部)	

昭和63年度・収支決算

資金収支決算

(単位：千円)

収入の部				支出の部			
科目	昭和63年度 決算額	昭和63年度 予算額	増・減(△)	科目	昭和63年度 決算額	昭和63年度 予算額	増・減(△)
学生生徒等納付金収入	2,414,398	2,333,910	80,488	人件費支出	8,305,736	8,428,127	△ 122,391
手数料収入	48,747	45,140	3,607	教育研究経費支出	7,858,545	7,650,700	207,845
医療収入	14,436,637	14,439,189	△ 2,552	管理経費支出	571,165	531,947	39,218
寄付金収入	70,537	30,000	40,537	借入金等利息支出	193,857	198,155	△ 4,298
補助金収入	1,644,606	1,341,195	303,411	借入金等返済支出	1,284,407	1,261,443	22,964
資産運用収入	473,233	411,713	61,520	施設関係支出	1,018,991	1,937,580	△ 918,589
資産売却収入	10	10	0	設備関係支出	544,409	579,717	△ 35,308
事業収入	99,600	101,870	△ 2,270	資産運用支出	586,585	225,336	361,249
雑収入	175,252	105,590	69,662	その他の支出	2,049,998	1,812,106	237,892
借入金等収入	1,579,600	1,589,600	△ 10,000	予備費	-	300,000	△ 300,000
前受金収入	1,325,684	1,272,940	52,744	資金支出調整勘定	△ 2,084,377	△ 1,713,343	△ 371,034
その他の収入	2,729,984	3,334,564	△ 604,580	次年度繰越支払資金	5,100,174	3,957,521	1,142,653
資金収入調整勘定	△ 3,927,282	△ 3,781,370	△ 145,912				
前年度繰越支払資金	4,358,484	3,944,938	413,546				
収入の部合計	25,429,490	25,169,289	260,201	支出の部合計	25,429,490	25,169,289	260,201

消費収支決算

(単位：千円)

消費収入の部				消費支出の部			
科目	昭和63年度 決算額	昭和63年度 予算額	増・減(△)	科目	昭和63年度 決算額	昭和63年度 予算額	増・減(△)
学生生徒等納付金	2,414,398	2,333,910	80,488	人件費	8,525,261	8,661,642	△ 136,381
手数料	48,747	45,140	3,607	教育研究経費	8,543,958	8,604,797	△ 60,839
医療収入	14,436,637	14,439,189	△ 2,552	管理経費	625,153	586,273	38,880
寄付金	107,884	60,400	47,484	借入金等利息	193,857	198,155	△ 4,298
補助金	1,644,606	1,341,195	303,411	資産処分差額	6,252	10,106	△ 3,854
資産運用収入	473,233	411,713	61,520	徴収不能額	1,941	2,330	△ 389
事業収入	99,600	101,870	△ 2,270	予備費	-	300,000	△ 300,000
雑収入	175,252	105,590	69,662	消費支出の部合計	17,896,422	18,363,303	△ 466,881
帰属収入合計	19,400,357	18,839,007	561,350				
基本金組入額合計	△ 1,334,358	△ 2,916,454	1,582,096				
消費収入の部合計	18,065,999	15,922,553	2,143,446	当年度消費収入超過額	169,577	-	

注：資金収支・消費収支両決算に共通する科目で、決算額に差異のある科目については下記の理由による。

- 「寄付金」には、資金収支決算上の寄付金のほかに、消費収支決算では現物寄付金が計上されている。
- 「人件費」には、支払給与のほかに、資金収支決算では退職金支出額が計上されるのに対し、消費収支決算では退職給与引当金繰入額が計上されている。
- 「教育研究経費」「管理経費」には資金収支決算上の支払経費のほかに、消費収支決算ではそれぞれに減価償却額が計上されている。

平成元年度・収支予算

資金収支予算

(単位：千円)

収入の部				支出の部			
科目	平成元年度 予算額	昭和63年度 予算額	増・減(△)	科目	平成元年度 予算額	昭和63年度 予算額	増・減(△)
学生生徒等納付金収入	2,392,372	2,333,910	58,462	人件費支出	8,719,097	8,428,127	290,970
手数料収入	48,964	45,140	3,824	教育研究経費支出	8,003,406	7,650,700	352,706
医療収入	15,011,885	14,439,189	572,696	管理経費支出	632,721	531,947	100,774
寄付金収入	60,000	30,000	30,000	借入金等利息支出	223,355	198,155	25,200
補助金収入	1,326,180	1,341,195	△ 15,015	借入金等返済支出	1,255,613	1,261,443	△ 5,830
資産運用収入	453,441	411,713	41,728	施設関係支出	3,628,033	1,937,580	1,690,453
資産売却収入	555,079	10	555,069	設備関係支出	630,149	579,717	50,432
事業収入	117,960	101,870	16,090	資産運用支出	522,940	225,336	297,604
雑収入	135,419	105,590	29,829	その他の支出	1,974,209	1,812,106	162,103
借入金等収入	2,189,600	1,589,600	600,000	予備費	300,000	300,000	0
前受金収入	1,321,420	1,272,940	48,480	資金支出調整勘定	△1,884,954	△1,713,343	△ 171,611
その他の収入	3,960,833	3,334,564	626,269	次年度繰越支払資金	4,477,623	3,957,521	520,102
資金収入調整勘定	△3,928,501	△3,781,370	△ 147,131				
前年度繰越支払資金	4,837,540	3,944,938	892,602				
収入の部合計	28,482,192	25,169,289	3,312,903	支出の部合計	28,482,192	25,169,289	3,312,903

消費収支予算

(単位：千円)

消費収入の部				消費支出の部			
科目	平成元年度 予算額	昭和63年度 予算額	増・減(△)	科目	平成元年度 予算額	昭和63年度 予算額	増・減(△)
学生生徒等納付金	2,392,372	2,333,910	58,462	人件費	9,011,020	8,661,642	349,378
手数料	48,964	45,140	3,824	教育研究経費	8,950,643	8,604,797	345,846
医療収入	15,011,885	14,439,189	572,696	管理経費	664,395	586,273	78,122
寄付金	100,400	60,400	40,000	借入金等利息	223,355	198,155	25,200
補助金	1,326,180	1,341,195	△ 15,015	資産処分差額	8,764	10,106	△ 1,342
資産運用収入	453,441	411,713	41,728	徴収不能額	5,000	2,330	2,670
資産売却差額	87,305	0	87,305	予備費	300,000	300,000	0
事業収入	117,960	101,870	16,090	消費支出の部合計	19,163,177	18,363,303	799,874
雑収入	135,419	105,590	29,829				
帰属収入合計	19,673,926	18,839,007	834,919				
基本金組入額合計	△3,463,631	△2,916,454	△ 547,177	当年度消費支出超過額	2,952,882	2,440,750	512,132
消費収入の部合計	16,210,295	15,922,553	287,742				

注：資金収支・消費収支両予算に共通する科目で、予算額に差異のある科目については下記の理由による。

- 「寄付金」には、資金収支予算上の寄付金のほかに、消費収支予算では現物寄付金が計上されている。
- 「人件費」には、支払給与のほかに、資金収支予算では退職金支出額が計上されるのに対し、消費収支予算では退職給与引当金繰入額が計上されている。
- 「教育研究経費」「管理経費」には、資金収支予算上の支払経費のほかに、消費収支予算ではそれぞれに減価償却額が計上されている。

大学施設増改築第一期工事

(総合研究棟) 進捗状況

工期 着工 昭和63年4月8日

竣工
予定 平成2年1月31日

構造 鉄骨鉄筋コンクリート造

規模 地下1階 地上12階 塔屋1階

建築面積 約1,380 m^2

延床面積 約16,620 m^2

最高部高 約53 m

各階用途

1階 管理部門

2階 中央検査部

3階 中央研究室

4～11階 教授室, 研究室

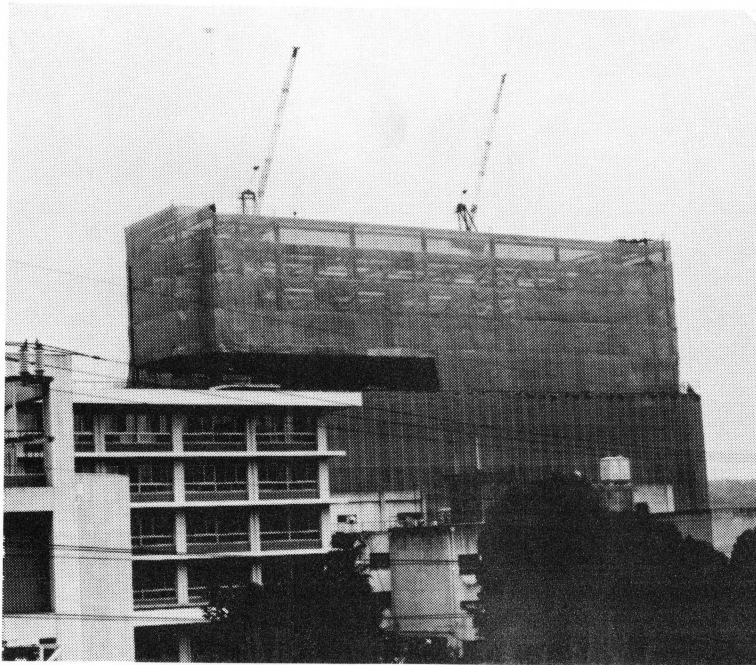
12階 教授室, 会議室

塔屋1階 機械室

地下1階 特高電気室, 監視盤室等

平成元年6月30日現在工事出来高約50%,

基本工程通りの進捗状況である。



大阪医科大学学報第1号

発行年月日 平成元年7月15日

発行 学校法人 大阪医科大学

発行責任者 事務局長 松村 實

編集・発行 総務部庶務課